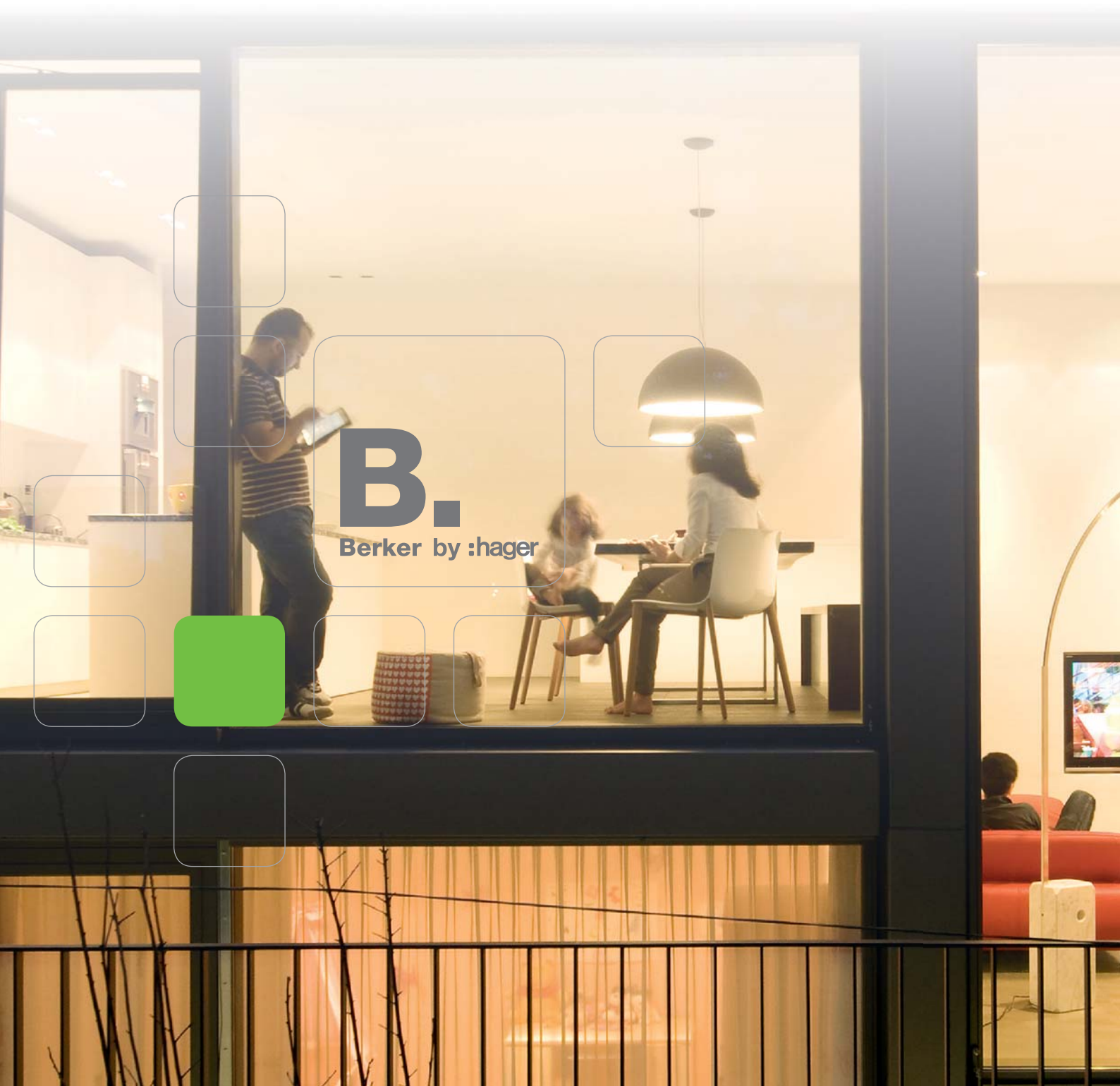


Aparelhagem mural e Automatismos  
Conceitos Berker



**B.**  
Berker by :hager





# Bem vindo de volta

Apesar de, ao primeiro olhar, um apartamento, um escritório, uma moradia, um edifício de serviços ou de indústria poderem parecer muito diferentes, na realidade todos eles resultam da soma de vários elementos de construção de diferentes formas e tamanhos, que se distribuem como pequenas pedras de um mosaico, de modo a formarem uma imagem global e única.

Um desses elementos decisivos é a aparelhagem mural. Utilizada em todos os tipos de edifícios, a aparelhagem mural é usada para exprimir o estilo que pretendemos integrar em cada zona. É usada também como interface de controlo da tecnologia instalada, permitindo controlar a casa ou escritório conforme o que foi idealizado.

Neste catálogo poderá encontrar, além dos produtos clássicos, novas cores e combinações de materiais, elementos funcionais e aparelhagem mural, com os quais poderá criar um mosaico único e inconfundível: o seu!

Localizações reais apresentadas neste catálogo:

Studio Aisslinger, Berlim  
Arquitecto: Werner Aisslinger  
Fotógrafo: Mark Seelen, Hamburgo

Escritórios Ovais, Colónia  
Arquitecto: Sauerbruch Hutton Architekten  
Fotógrafo: Werner Huthmacher, Berlim

Zentrum für Virtuelles Engineering, Estugarda  
Arquitecto: Ben van Berkel  
Fotógrafo: Mark Seelen, Hamburgo

Herzogin Anna Amalia Bibliothek, Weimar  
Arquitecto: Walter Grunwald  
Fotógrafo: Werner Huthmacher, Berlim

Habitação privada, Neuenrade  
Arquitecto: Rüdiger Wilde  
Fotógrafo: Werner Huthmacher, Berlim

Soho House, Berlim  
Arquitecto: Michaelis Boyd Associates, Londres  
Fotógrafo: Mark Seelen, Hamburgo

Vigilius Mountain Resort, Lana/Südtirol / Itália  
Arquitecto: Matteo Thun  
Fotógrafo: Mark Seelen, Hamburgo

Habitação privada, Herdecke  
Arquitectos: Gegus und Hellenkemper  
Fotógrafo: Mark Seelen, Hamburgo

Meisterhäuser, Dessau  
Arquitecto: Bauhaus  
Fotógrafo: Werner Huthmacher, Berlim

Villa, Munique  
Arquitectura e Design: Christoph Madaus  
Fotógrafo: Florian Holzher

Habitação privada, Colónia  
Fotógrafo: Mirjam Fruscella



Berker R.1	06   07
Berker R.3	08   09
Berker K.5	10   11
Berker K.1	12   13
Berker B.7	14   15
Berker B.3	16   17
Berker S.1	18   19
Berker Q.1	20   21
Berker Q.3	22   23
Berker Arsys	24   25
Série R.Classic	26   27
Série Glas	28   29
Série 1930 Porzellan made by Rosenthal	30   31
Série 1930	32   33
Berker B.IQ	34   35
Nova linha de cores e materiais	36   37
Berker TS	38   39
Berker TS Crystal Ball, Berker TS Crystal	40   41
Berker TS Sensor	42   43
Nova linha de cores e materiais	44   45
Berker KNX Touch Sensor R.1/R.3	46   47
Posicionamento perfeito	48   49
Berker estanque	50   51
Berker mecanismos de encastrar	52   65
Berker.Net	66   67
Berker KNX	68   77
Conceitos	78   85
Berker Prémios	86   87
Projectos de referência	88   89



# Berker R.1

## Simplemente convence

Num primeiro olhar: autêntico e gerador de simpatia, com quadros de contornos suaves e centros redondos. Num segundo olhar: uma série completa, com uma enorme variedade de materiais nobres, e com funções inovadoras.

As suas superfícies elegantes e planas encontram-se em todas as versões, desde as tomadas até aos botões KNX, garantindo que também ao terceiro e quarto olhar se tornam ainda mais atraentes.



Disponível em: branco, preto, Alumínio/branco, Alumínio/preto, Inox/branco, Inox/preto, Vidro branco e Vidro preto





# Berker R.3

## A força dos contrastes

Com um quadro de linhas rectilíneas e centros redondos, a Berker R.3 celebra a força dos contrastes. Contrastes emocionantes, através da conjugação e da combinação entre o plástico dos centros e os quadros em alumínio ou em aço inoxidável.

Outra combinação bem sucedida: a conjugação da base do quadro, preta ou branca, com uma tecla da mesma cor. Tal como a Berker R.1, esta gama de produtos inclui todas as características de uma aparelhagem mural contemporânea.



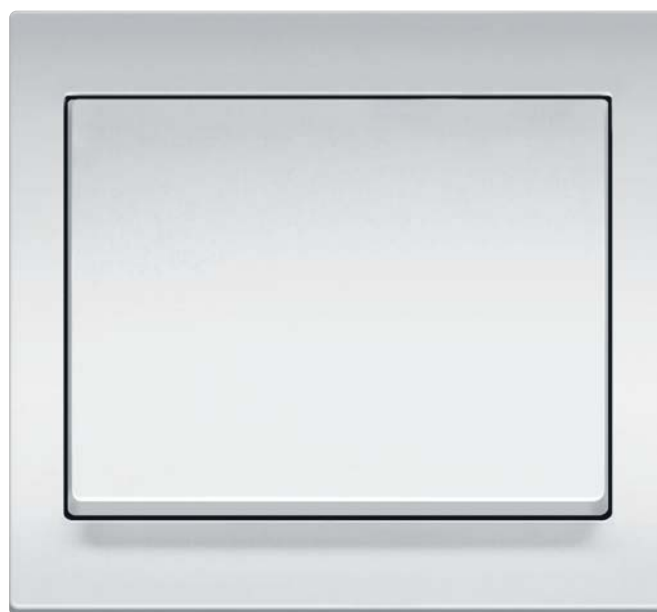
Disponível em: branco, preto, Alumínio/branco, Alumínio/preto, Inox/branco, Inox/preto, Vidro branco e Vidro preto



# Berker K.5

## Clássico “cool”

Contornos claros. Design consistente. E uma superfície em aço inoxidável robusto: Berker K.5 possui um design clássico de grande qualidade que, mesmo com o passar dos anos, continua perfeitamente actual.



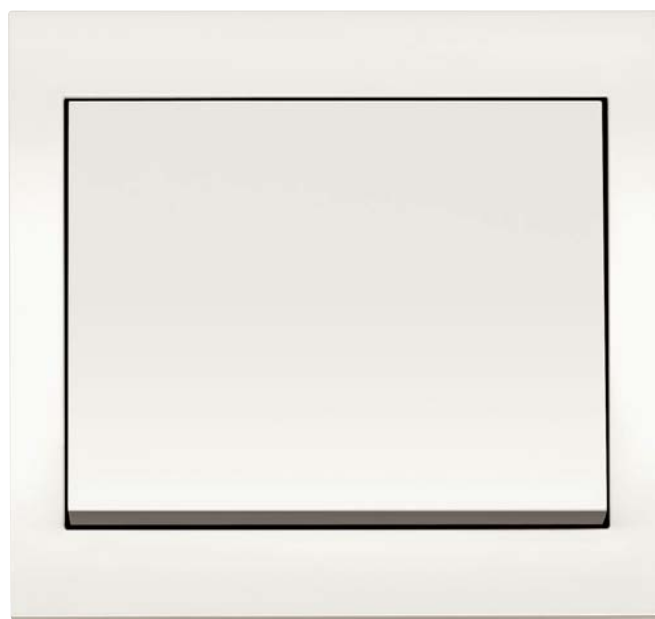
Disponível em Inox e Alumínio



# Berker K.1

## Simplemente perfeito

Menos é mais - o Berker K.1 aperfeiçoou a arte do minimalismo. E isso torna-o na escolha acertada para todos os interiores clássicos e intemporais.



Disponível em branco e antracite mate.



74 x 11,84 110  
975 x 11,84 110  
2.26+

# Berker B.7

## Nitidez intemporal

Quem deseja um acabamento elegante e sóbrio, adequado a cada motivo e ambiente, opta por elementos equilibrados. O Berker B.7 fá-lo de modo admirável: com os seus quadros dá um toque de requinte a uma vasta gama de ambientes diferentes.



Disponível em branco mate, antracite mate, alumínio mate, Vidro branco, Vidro antracite, Vidro alumínio, Alumínio/branco, Alumínio/antracite, Inox/branco e Inox/antracite





# Berker B.3

## Uma combinação perfeita

Com o Berker B.3 conseguimos o melhor de dois mundos: um quadro em alumínio genuíno com uma tecla durável em plástico e a simplicidade do quadrado com a dinâmica das curvas suaves. Em suma: de classe mundial!



Disponível em alumínio/branco, alumínio/antracite, dourado/branco, dourado/antracite, preto/branco, preto/antracite, encarnado/branco, encarnado/antracite, castanho/branco e castanho/antracite



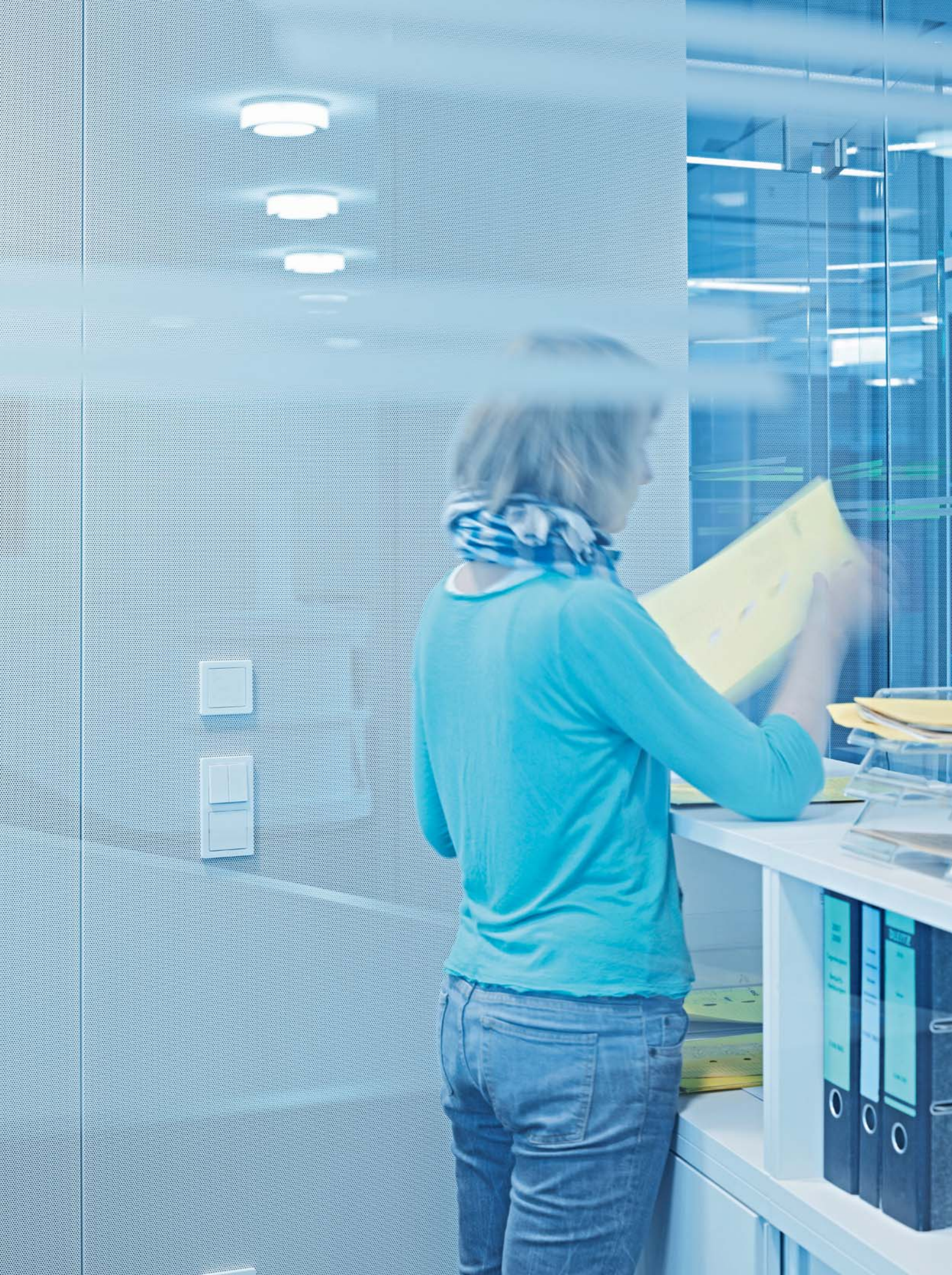
# Berker S.1

## Padrão sofisticado

Berker S.1 representa o “padrão”, e fá-lo de dois modos - padrão porque esta gama de interruptores marcou verdadeiramente os padrões no que diz respeito à simplicidade, funcionalidade e intemporalidade. E padrão porque, graças a estas qualidades, tem-se tornado a escolha natural, tanto para escritórios como para edifícios residenciais.



Disponível em creme, branco, branco mate, alumínio mate e antracite mate



# Berker Q.1

Uma diferença que se pode sentir

Basta um toque para nunca o esquecer: o Berker Q.1 oferece uma superfície com uma suavidade notável, proporcionado pela utilização de uma nova mistura de materiais extremamente duradouros. Com mais de 270 combinações para escolher, incluindo variantes com sinalizadores inovadores, com protecção contra salpicos, que utilizam uma tecnologia convencional nos interruptores e com novos botões de pressão, o Berker Q.1 é verdadeiramente polivalente e ideal para ser utilizado em qualquer lugar.



Disponível em branco mate e antracite mate



# Berker Q.3

## Uma diferença que se pode sentir

Robustez. Tal como na Berker Q.1, esta é a palavra que melhor define o Berker Q.3. Os seus contornos claros e a sua resistência aos riscos tornam esta gama numa opção de confiança. Partilha todas as soluções com o seu “irmão” Berker Q.1 e, adicionalmente, destaca-se pela sua funcionalidade suplementar, ao permitir ser instalado em calhas técnicas.



Disponível em branco mate e antracite mate





# Berker Arsys

## Diversidade elegante

Não existem duas casas iguais. Cada interior é diferente. E portanto, a concepção do interruptor também terá de ser única. Disponível numa vasta gama de materiais e acabamentos, o Berker Arsys encaixa na perfeição em qualquer ambiente, mantendo-se sempre fiel à sua identidade.



Disponível em creme, branco, castanho, bronze, dourado, Inox e Cobre



# Série R.Classic

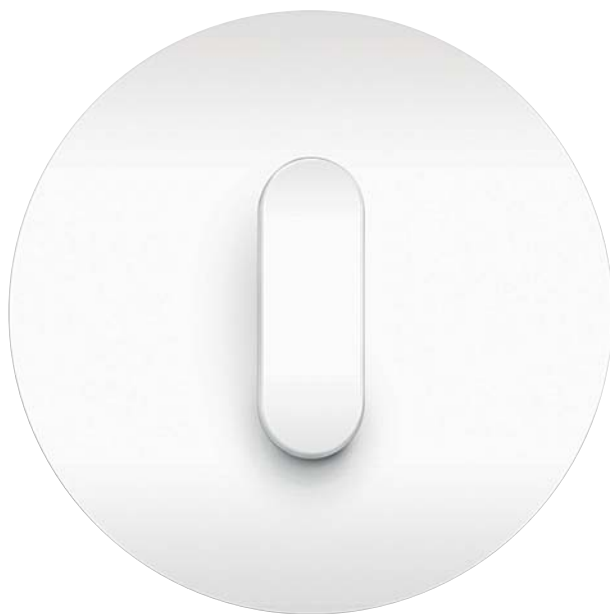
## Clássico renovado

Uma tradição brilhante. Um modelo clássico com muito sucesso. Uma grande herança, que vale a pena manter e continuar a desenvolver. Cerca de um século depois de a Berker ter posto no mercado o primeiro interruptor rotativo, a série R.Classic continua a escrever a grande história do interruptor redondo intemporal.

Chamativo: a simplicidade do seu botão rotativo.

Importante: o seu contorno puro, que dispensa o quadro.

Apelativo: a combinação com a Berker R.1 em materiais idênticos e com múltiplas funções que se completam.



Disponível em: branco, preto, Alumínio/branco, Alumínio/preto, Inox/branco, Inox/preto, Vidro branco e Vidro preto



# Série Glas

## Inspiração Bauhaus

A influência da lendária Bauhaus na série Glas é evidente. Na verdade, desenvolvemos esta série de interruptores com o seu vidro transparente em colaboração com o departamento de Pesquisa Arquitectural da Bauhaus Dessau. As Casas dos Mestres Bauhaus, agora fielmente restauradas, proporcionam o local perfeito para a série Glas - assim como o faz qualquer interior com uma elegância intemporal.



Disponível em vidro transparente com manipuladores rotativos em branco e preto



# Série 1930

## Porzellan made by Rosenthal

### Materials nobres

Em colaboração com a marca de porcelana mais criativa da Alemanha, também criámos uma edição da Série 1930 em porcelana Rosenthal genuína. Com ela regressamos às raízes deste interruptor rotativo clássico, cujo antecessor já foi utilizado pelos mestres arquitectónicos da Bauhaus.



Disponível em porcelana Rosenthal branca e preta, produzida na fábrica "Rosenthal am Rotbühl".





# Série 1930

## Funcionalidade clássica

O ano de fundação não é a única coisa que a Berker e a Bauhaus têm em comum (1919), também partilham uma paixão por formas puras e uma funcionalidade clara. Estes princípios são perfeitamente perceptíveis na série 1930, uma gama de interruptores e tomadas que dão um novo fôlego à filosofia Bauhaus.



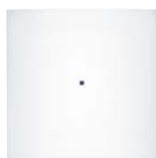
Disponível em branco e preto.



# Berker B.IQ

## Criatividade polivalente

O Berker B.IQ combina criatividade com tecnologia inteligente. Galardoado com diversos prémios de design, este dispositivo pode disponibilizar até 5 teclas KNX (duas funções por tecla) e integrar um termóstato com visor, proporcionando um controlo simples de edifícios inteligentes.

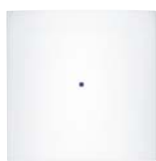


Disponível em branco, Inox, Alumínio, Vidro branco e Vidro preto

# Nova linha de cores e materiais

A combinação perfeita: Berker B.IQ e Berker B.7.

branco



Vidro  
branco



Vidro  
preto



Alumínio



Inox



+

+

+

+

+



branco

Vidro  
branco

Vidro  
preto

Alumínio

Inox





Disponível em vidro transparente.



# Berker TS

## Um gesto nobre

Por trás da sua aparência e elegância pura, esconde-se um mundo completo de possibilidades técnicas. Pode ser utilizado para comandar vários circuitos de iluminação mas também, se desejado, sistemas de controlo de edifícios inteligentes KNX, via cabo Bus KNX ou via radiofrequência KNX.



Disponível em vidro transparente.  
Botão de pressão fabricado a partir de  
Crystallized™ – Swarovski Elements.





# Berker Crystal Ball e Berker TS Crystal

É impossível ficar indiferente

Tantas faces para um único interruptor: com a sua base elegante e botões de pressão feitos a partir de Crystallized™-Swarovski Elements, o “Berker TS Crystal Ball” e o “Berker TS Crystal” dão um toque requintado a qualquer ambiente sofisticado.



Disponível na versão base e numa versão personalizada, com etiquetas escolhidas pelo utilizador, em preto, alumínio e branco. Configurador online disponível em <http://konfigurator.berker.de>



## Berker TS Sensor

### Subtileza inteligente

A subtileza é uma arte, e o novo Berker TS Sensor é a obra-prima dessa arte. Até oito funções, sob uma superfície de vidro que está quase nivelada com a parede, e que pode ser etiquetada de modo personalizado. Basta um toque para controlar as luzes, o aquecimento e as cortinas. Deste modo deixa à sua disposição uma grande variedade de opções - enquanto apresenta um aspecto particularmente minimalista.

# Nova linha de cores e materiais

Quanto maior for a variedade de materiais, cores e séries de aparelhagem disponíveis, mais possibilidades de escolha existem. Através de acabamentos harmonizados procuramos que as nossas séries sejam perfeitamente compatíveis entre si. Um dos melhores exemplos: a combinação Berker TS Sensor com as tomadas Berker B.7.

branco



preto



alumínio



+

+

+



branco

preto

alumínio





Superfícies disponíveis: vidro branco e vidro preto.



## KNX Touch Sensor R.1/R.3

### Design e tecnologia

Os teclados KNX Touch Sensor completam as novas séries Berker R.1 e R.3 e estão disponíveis em 2 acabamentos, respectivamente: com contornos suaves e contornos angulares. Em vidro branco ou preto, o Berker Touch Sensor R.1/R.3 dispõe de uma profundidade igual à da série Berker R.1/R.3. Graças ao seu acoplador de bus integrado, pode ser directamente ligado ao cabo bus KNX.

# Posicionamento perfeito.

Estamos tão habituados à sua presença que acaba por não ter o merecido destaque. Ainda assim, a localização e o método de instalação da aparelhagem mural não são definidos por acaso, mas de acordo com as nossas dimensões.

Equipamentos com visor, tipo termóstatos ou ecrãs tácteis, devem estar colocados ao nível dos olhos, os comutadores, botões de pressão e órgãos de comando devem estar ao alcance da mão e, por fim, as tomadas têm a sua localização ideal perto do chão, de forma a que os cabos incomodem o menos possível. Toda esta planificação garante não só a máxima comodidade, como também uma imagem homogénea por toda a casa.







**INFORMAÇÃO - 150 cm**



**ACÇÃO - 110 cm**



**POTÊNCIA - 30 cm**



# Berker estanque

## Preparado para tudo

Nem sequer em locais húmidos ou molhados é necessário abdicar da estética: as séries Berker Q.1, Q.3, R.1, R.3, K.1, K.5 e Arsys em aço inoxidável estão também disponíveis na versão estanque, através a utilização de uma junta IP44.



Q.1



Q.3



R.1



R.3



K.1



K.5

# Uma casa nunca é apenas uma casa.

Proporciona-nos conforto, protecção e uma sensação de segurança. É nela que as nossas vidas acontecem. É também o lugar onde passamos a maior parte dos nossos dias e noites. Para que uma casa se torne verdadeiramente num lar, ela terá de ser única e confortável, eficiente e livre de complicações. Isto explica a razão de, cada vez mais, os proprietários de edifícios escolherem as gamas de produtos simples e inteligentes da Berker.



# 01 Mecanismos de encastrar Berker

Orgãos de comando

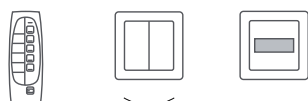


Aplicações



# 02 Berker.Net

Emissores



Receptores



Aplicações



# 03 Berker KNX

Orgãos de comando



Aplicações



Não há duas casas iguais. Por essa razão oferecemos uma variedade de produtos e sistemas para serem utilizados em diferentes tipos de edifícios, capazes de satisfazer diferentes necessidades. Por exemplo, a oferta Berker mecanismos electrónicos, que possui inúmeros produtos destinados

a instalações convencionais. Mas também oferecemos sistemas para instalações “inteligentes”, como o Berker.Net e o Berker KNX, que serão apresentados nas páginas a seguir.



Imagem à direita: detector de movimento para interiores Berker R.1

À esquerda: tomada com LED de orientação Berker S.1; variador rotativo Berker K.1; programador horário com visor Berker B.3; interruptor com tecla com visor Berker Q.1.



## 01 Mecanismos de encastrar Berker Comando da iluminação

Quanto mais autónoma for a casa, menos tempo e esforço terá de lhe ser dedicado. A iluminação das escadas, do corredor ou da casa de banho acendem automaticamente quando for necessário graças a um detector de movimento, o que ajudará a economizar energia. Assim, a iluminação só é ligada quando o sensor detecta movimento dentro da sua zona de alcance pré-definida. As tomadas com LED de orientação são uma grande ajuda para quando está mais escuro. Os variadores de iluminação e programadores horários permitem conseguir a iluminação perfeita em todos os momentos. E quando ninguém está em casa? É possível configurar a iluminação para que se ligue automaticamente e simule a presença.



Imagem à direita:  
botão rotativo para estores  
Berker R.1  
À esquerda:  
programador horário para  
estores Berker B.3; comutador  
para estores S.1





## 01 Mecanismos de encastrar Berker

### Comando de estores

Basta rodar um botão para escurecer ou iluminar uma divisão, abrir os estores ou proteger contra os olhares inoportunos provenientes do exterior. Em combinação com programadores horários e sensores meteorológicos, tudo isto pode ocorrer automaticamente quando se desejar ou caso se verifiquem ventos fortes. Deste modo, o comando de estores Berker não só controla a incidência solar e temperatura nas salas, como também aumenta a segurança.



Imagem à direita:  
termóstato interior Berker R.1  
À esquerda:  
termóstato interior Berker Q.1



## 01 Mecanismos de encastrar Berker

### Controlo da temperatura ambiente

Todos precisam de um pouco de calor. Mas quando? Em que divisão? E a que temperatura? Com os nossos termostatos pode configurar exactamente a temperatura que desejar em cada divisão e, em seguida, regular para que ela desça automaticamente, quando já não estiver a utilizar a divisão.



Imagem à direita:  
tomada USB de carregamento  
Berker Q.1  
À esquerda:  
variantes de design Berker K.1,  
R.1 e R.Classic



## 01 Mecanismos de encastrar Berker Tomada USB de carregamento

Cada vez mais, os telemóveis, smartphones, sistemas de navegação, leitores de MP3, tablets, máquinas fotográficas digitais e consolas de jogos fazem parte das nossas vidas. No futuro, a tendência é que estes aparelhos possuam fichas USB para que possam comunicar e/ou carregar as suas baterias.

As tomadas USB de carregamento da Berker são ideais para preparar, desde já, escritórios e habitações para o futuro!



Tomadas multimedia Berker  
Imagem à direita: Berker K.1  
À esquerda: variantes de  
design Berker Q.1 e R.1



## 01 Mecanismos de encastrar Berker

### Tomadas multimedia

Quaisquer que sejam as tecnologias de comunicação e de entretenimento necessárias, as tomadas multimedia Berker permitem integrá-las na perfeição.

Oferecem a melhor conexão para computadores portáteis ou de secretária, projectores, monitores, dispositivos móveis e sistemas Hi-Fi, bem como para todos os novos aparelhos electrónicos de entretenimento disponíveis. Fáceis de instalar e disponíveis em todas as séries Berker, são a melhor forma de assegurar o entretenimento em casa.



Disponíveis em branco, antracite, alumínio ou aço inoxidável.

Imagem à direita: Radio touch K.5

À esquerda: variantes de design K.5, S.1 e Q.1





## 01 Mecanismos de encastrar Berker Berker Radio Touch

Desperte ao som da sua estação de rádio favorita, escute as últimas notícias enquanto estiver na casa-de-banho ou saiba como está o trânsito enquanto toma o pequeno-almoço. E descontraia ao som de boa música ao fim do dia... Com o Berker Radio Touch poderá disfrutar de todas estas comodidades.

Pode ser instalado em qualquer caixa de aparelhagem e facilmente controlado através do seu ecrã táctil.

Ao adicionar uma segunda coluna irá tornar-se num verdadeiramente sistema estéreo - no seu quarto, cozinha, casa de banho, escritório ou onde queira desfrutar da companhia desta solução inovadora da Berker.



COMPLETO

ESTÉTICO

INOVADOR



9 + 16 > 400

Módulos de  
potência

Módulos de aplicação  
(convencionais + KNX RF)

Funções

## 02 Berker.Net

### Tecnologia inteligente

Quem procura renovar a sua casa e equipá-la de forma a proporcionar mais conforto e comodidades não precisa de recorrer ao martelo e escopro. A oferta Berker.Net conta com interruptores que trabalham via radiofrequência e são alimentados a pilhas, podendo ser fixados em qualquer parede ou superfície, sem grandes esforços de instalação. Desta forma é possível controlar os estores, a iluminação, funções centrais e horárias de toda a casa.

Desde soluções simples e isoladas até sistemas mais complexos, os produtos Berker.Net oferecem sempre a solução mais adequada. Em resumo, a nova plataforma electrónica da Berker é um sistema: completo, estético, inovador.



## 03 KNX

### Uma boa decisão

Há decisões que requerem mais reflexão, mas após esse momento haverá uma vida inteira para apreciá-las.

Uma destas decisões é optar ou não pelo sistema KNX da Berker. A instalação inclui a passagem de uma linha de bus que irá interligar os sensores e actuadores KNX utilizados. O facto de ser programada torna este tipo de instalações muito flexível, podendo ser adaptada às necessidades dos seus utilizadores. O resultado final é o controlo total da casa, maior segurança e poupança de energia, aliada ao facto da instalação poder crescer ou ser alterada a qualquer momento, e sem necessidade de trabalhos de construção. Por outras palavras: um sistema Berker KNX, a curto ou longo prazo, é sempre uma excelente decisão.





# Tecnologia que irá durar uma vida

## KNX, a norma mundial para a domótica

O termo "Domótica" provem da junção da palavra latina domus (casa) com robótica (controlo automatizado). Quando pesquisamos o significado da palavra Domótica, o ponto final da nossa viagem leva-nos à integração da tecnologia e serviços tendo em vista uma maior qualidade de vida. Na Domótica não se trata apenas de integrar tecnologia com o comando da habitação mas também de prestar atenção ao exterior da casa (edifício). Há muito que este tipo de solução está disponível, mas só mais recentemente esta tecnologia se tornou mais apetecível para um público mais alargado.

Ainda se lembra? Os primeiros automóveis com direcção assistida foram alvo de olhares estupefactos. E logo de seguida afirmaram que "era opulento, absurdamente dispendioso e desnecessário". Actualmente quase todos os veículos possuem direcção assistida, assim como um sistema de bloqueio central, vidros eléctricos, telecomando, ar condicionado, etc. Este nível de conforto também se encontra disponível para habitações e escritórios! Pense por exemplo nos diferentes cenários de iluminação que pode accionar com apenas um toque numa tecla, funções de desligar total centralizadas para quando sair ou for dormir e até um "botão de pânico" junto à sua cama, com o qual pode iluminar imediatamente toda a casa.

Conforto, segurança e design são algumas das razões pelas quais deve optar por um sistema KNX!

Funcional e confortável.  
A tecnologia está aqui para si!



## 03 KNX

### Mais conforto

- Os cenários e ambientes de iluminação podem ser guardados e activados com o toque de um botão - para divisões individuais ou para toda a casa
- Controlo centralizado e horário da temperatura, dos estores e iluminação
- Controlo através de um botão de pressão, Touch panels, ou mesmo via PC
- Todas as funções configuradas para o edifício estão disponíveis via Internet, ou seja, a instalação pode ser controlada e monitorizada à distância em qualquer altura







## 03 KNX

### Mais segurança

- Com o KNX, a casa torna-se mais autónoma: sensores de movimento podem, se necessário, activar a iluminação. A monitorização da instalação permite verificar o estado das portas, janelas e portões, evitando assim que fiquem abertos por esquecimento. Se a estação meteorológica detectar chuva ou vento, os toldos, estores e clarabóias irão fechar-se automaticamente.
- Detectores de fumo activam imediatamente o alarme se for detectado fumo. Os alarmes técnicos são imediatamente enviados em caso de falha do aquecimento, fonte de alimentação ou de um aparelho (por exemplo, um frigorífico ou congelador). Os contactos das janelas detectam quaisquer tentativas de roubo e transmitem notificações de alarme.
- Equipamentos específicos (um fogão ou um aquecedor, por exemplo) podem ser programadas para se desligarem automaticamente quando sair da casa. Ao mesmo tempo os comandos dos estores e da iluminação à distância podem ser utilizados para simular convincentemente a presença.
- O botão de pânico pode ser utilizado numa emergência, para activar a iluminação em toda a casa imediatamente.





## 03 KNX

### Mais eficiência energética

- Todos os equipamentos que consomem energia num edifício podem ser controlados e regulados centralmente. Esta característica permite uma visão global dos gastos energéticos e permite um uso de energia mais racional e eficiente.
- As luzes e lâmpadas são controladas consoante a luminosidade natural e a hora do dia.
- Os estores mantêm o calor no interior e são activados automaticamente.
- A temperatura ambiente pode ser definida individualmente em cada zona e a cada hora. Se uma janela for aberta, a climatização será imediatamente interrompida.
- Os perfis de temperatura ao longo do tempo optimizam a utilização da caldeira ou da bomba de circulação.





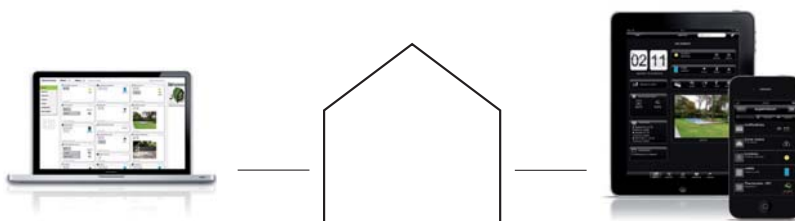
## 03 KNX

### Mais flexibilidade

- Não obstante o que o futuro possa reservar para o desempenho do edifício, um sistema KNX irá crescer com ele. Novas funções ou perfis funcionais modificados podem ser facilmente programados pelo instalador.
- O sistema também suporta alterações no modo como as divisões principais ou áreas do edifício são utilizadas.
- Novos dispositivos ou funções podem ser adicionadas em qualquer altura.
- Um investimento único (instalação do cabo Bus KNX de comando) garante um conforto óptimo durante a vida útil do edifício.

#### Automatização do edifício com acesso remoto

Operação intuitiva  
via web browser



Em caso de anomalia irá receber um e-mail de alarme automático no seu telemóvel ou tablet. Remotamente será sempre possível comandar o edifício.

# Berker KNX

## Belo e talentoso

### Berker S.1, B.3, B.7



### Berker Q.1



### Berker K.1, K.5



### Berker B.IQ



### Berker TS / TS Crystal / TS Crystal Ball / TS Sensor





Alguns dispositivos gostam de mostrar constantemente os seus trunfos ao mundo. Outros notáveis dispositivos polivalentes optam por ocultar a sua perfeição técnica e o âmbito alargado da sua aplicação por trás de uma superfície sóbria. As nossas gamas de interruptores KNX fazem parte desta última categoria. Uma funcionalidade adicional é a facilidade com a qual podem ser substituídos em qualquer altura.



### Operação móvel



### Comando central via Touch panels



# Conceitos individuais...

Visto os sistemas KNX poderem ser usados em diversas situações, criámos alguns conceitos adaptados a diferentes realidades e necessidades. Desta forma torna-se mais fácil compreender a abrangência das soluções KNX e ficar com uma ideia do que é possível realizar. Nas próximas páginas irá encontrar diferentes conceitos-tipo, que podem ser implementados em moradias e apartamentos. Estes conceitos estão escalonados em 3 níveis: Básico, Conforto e Conforto de topo. Existe sempre a possibilidade de personalizar (ou mesmo alterar) cada uma destes conceitos, de acordo com as necessidades do cliente.



# ... válidos para todos

- Conceito básico
- Conceito conforto
- Conceito conforto de topo





# Apartamentos

## Conceito básico

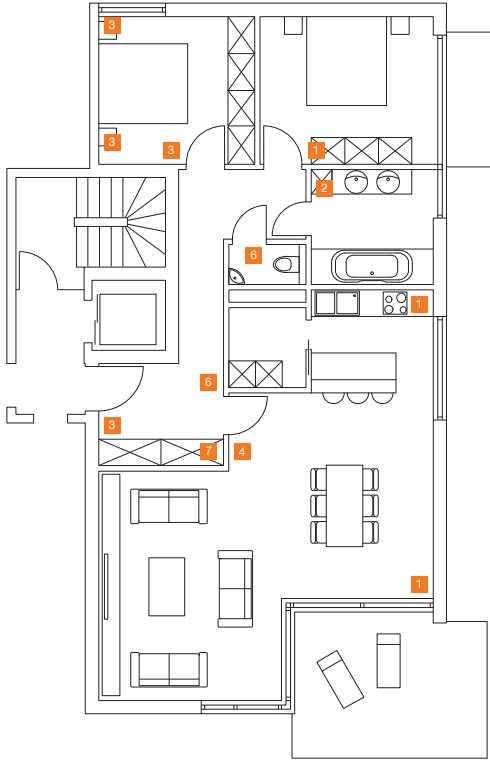
Funções centralizadas, cenários de iluminação, tomadas comandadas. E tudo isto com iluminação On/Off, com botões de pressão em toda a casa e um termóstato integrado na sala de estar. Está incluído um “desligar central” e um “cenário de iluminação básico” na entrada e no quarto principal. Também está contemplado um “botão de pânico” (todas as luzes “ligadas”) no quarto principal.

## Conceito conforto

Igual ao conceito básico mas agora desempenhado através de unidades de operação “mais inteligentes”. A iluminação na sala de estar e na cozinha podem ser reguladas (iluminação variável). Unidades de comando adicionais no quarto principal junto à cabeceira da cama. Comando da iluminação na casa-de-banho e no corredor utilizando detectores de movimentos.



# Conceito conforto



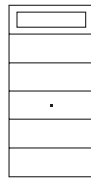
**1**  
B.I.Q 1 tecla



**2**  
B.I.Q 2 teclas



**3**  
B.I.Q 3 teclas



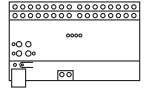
**4**  
B.I.Q 5 teclas  
com termóstato



**5**  
Detector  
de movimento  
de tecto



**6**  
Detector de  
movimento



**7**  
Actuador para  
iluminação

# Conceito conforto de topo

Igual ao conceito conforto mas agora existe uma iluminação que pode ser regulada na casa-de-banho, corredor e quarto principal (servindo, por exemplo, como luz de orientação). Encontra-se também um controlador de temperatura independente em cada sala e casa-de-banho.

# Solução individual

Opções adicionais tais como um Painel táctil / uma ligação IP / estores ou persianas operados electricamente, etc... Outros custos adicionais que devem ser considerados são:

- Mudanças na infra-estrutura
- Caixa de distribuição para os componentes
- Custos da programação



# Moradias

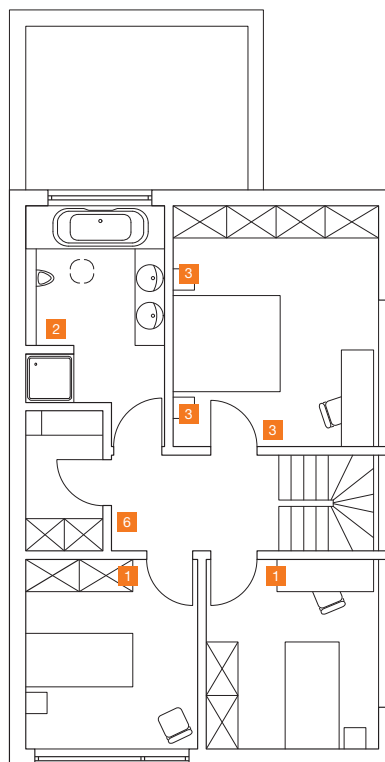
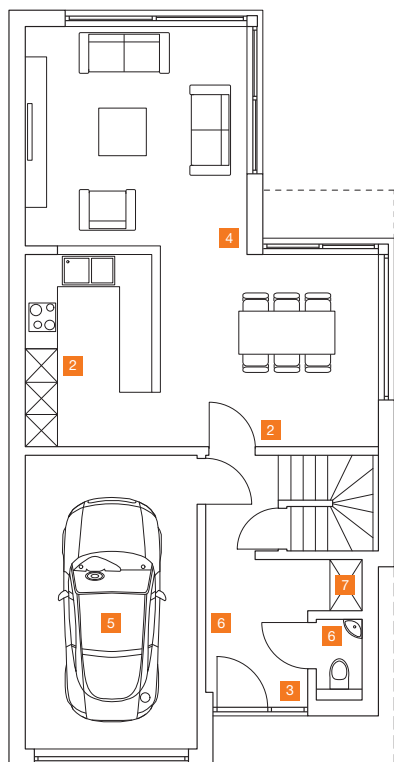
## Conceito básico

Funções centralizadas, cenários de iluminação, tomadas comandadas. E tudo isto com iluminação On/Off, com botões de pressão em toda a casa e um termóstato integrado na sala de estar. Está incluído um “desligar central” e um “cenário de iluminação básico” na entrada e no quarto principais. Também está contemplado um “botão de pânico” (todas as luzes “ligadas”) no quarto principal.

## Conceito conforto

Igual ao conceito básico mas agora desempenhado através de unidades de operação “mais inteligentes”. A iluminação na sala de estar e na cozinha podem ser reguladas (iluminação variável). Unidades de operação adicionais no quarto principal junto à cabeceira da cama. Comando da iluminação na casa-de-banho, áreas mais movimentadas (tal como o corredor ou o patamar) e na garagem utilizando detectores de movimento.

# Conceito conforto



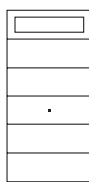
**1**  
B.IQ 1 tecla



**2**  
B.IQ 2 teclas



**3**  
B.IQ 3 teclas



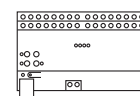
**4**  
B.IQ 5 teclas  
com termóstato



**5**  
Detector  
de movimento  
de tecto



**6**  
Detector de  
movimento



**7**  
Actuator para  
iluminação

# Conceito conforto de topo

Igual ao conceito de conforto mas agora existem mais luzes que podem ser reguladas tanto no andar superior como inferior (podendo, por exemplo, ser utilizadas como luzes de orientação). Encontra-se também um termóstato independente em cada sala e casa-de-banho.

# Solução individual

Opções adicionais tais como um Painel táctil / uma ligação IP / estores ou persianas operados electricamente, etc...

Outros custos adicionais que devem ser considerados são:

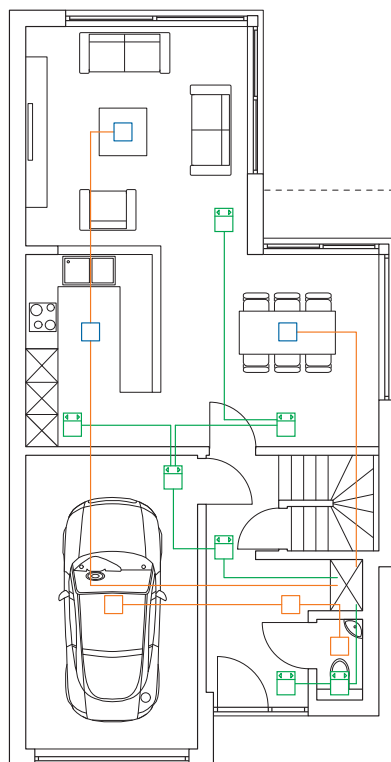
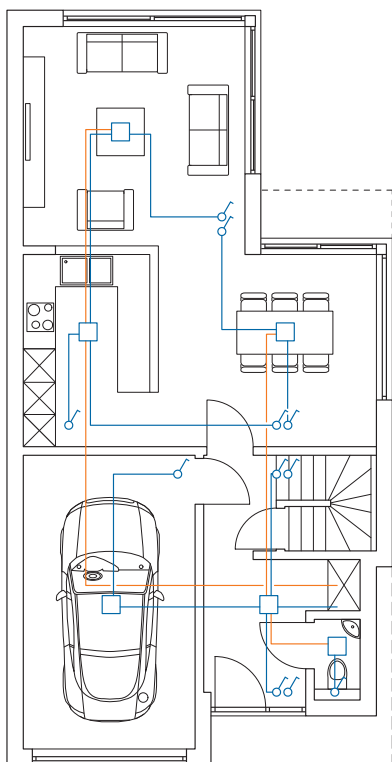
- Mudanças na infra-estrutura
- Caixa de distribuição para os componentes
- Custos da programação



## Em resumo

A automatização de edifícios, “Domótica”, é o presente e o futuro das instalações eléctricas. Proporciona conforto, segurança, durabilidade e sustentabilidade, e tudo com um design apurado. Os conceitos apresentados indicam que um sistema KNX, com a Berker, pode ser implementado em vários tipos de edifícios. Adicionalmente, gostaríamos de recomendar aplicações Berker KNX em:

- Estabelecimentos comerciais
- Edifícios de escritórios
- Centros de saúde e hospitais
- Residências séniores
- Instalações desportivas
- Escolas
- Museus



## Infra-estrutura - diferenças

### Convencional

- Cablagem mais complexa.
- Interruptores por ponto de alimentação (linha azul).
- Mais cablagem para os interruptores.
- Termóstato separado dos restantes comandos.
- As funcionalidades têm de ser determinadas com antecedência pois vão definir a cablagem (fixa).

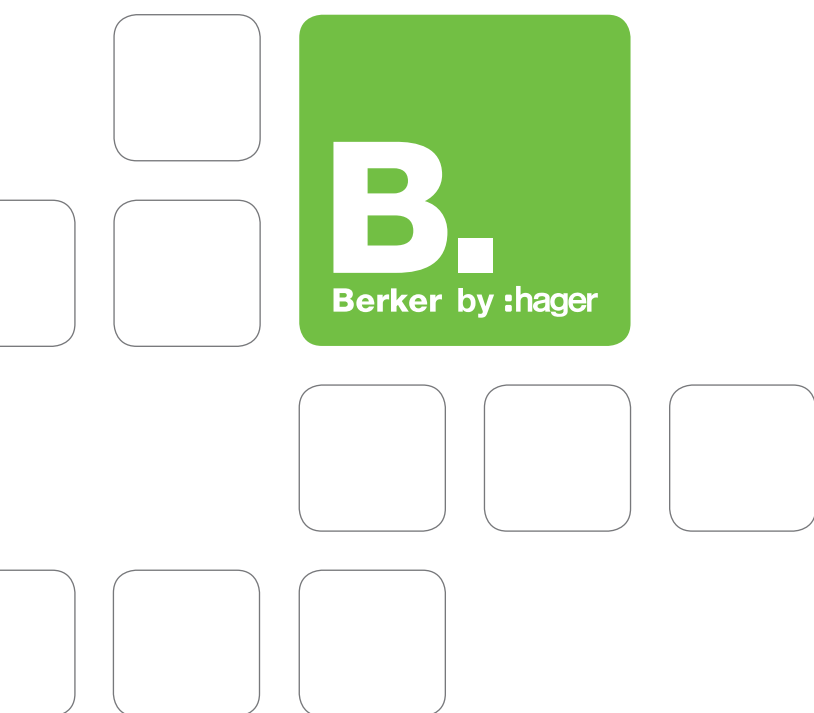
### KNX

- Cablagem simplificada (linha verde).
- “Pontos de comando” ligados em bus.
- Menos caixas de derivação.
- Termóstato integrado no “interruptor”.
- Funções centrais com a maior simplicidade possível.
- Facilidade em aumentar/modificar funcionalidades (independente da cablagem).
- Orientada para o futuro + sustentável.

# Berker Design Awards

## Prémios Berker

A aparelhagem e sistemas Berker encontram-se entre os melhores e mais belos objectos que se podem colocar em qualquer casa. Pelo menos foi essa a opinião do júri das numerosas competições nacionais e internacionais que temos vencido consistentemente.





Berker R.1



Berker R.1, R.3, Serie R.classic



Berker Q.1, B.IQ, K.5, TS Sensor, serie 1930 Porzellan made by Rosenthal, TS Crystal Ball, Radio Touch



Berker R.1, R.3, Serie R.classic, R.1/R.3 KNX-Touch Sensor, TS Sensor, Radio Touch, B.3, B.IQ, S.1



Berker K.1, TS Sensor



Berker R.1, R.3, Serie R.classic, R.1/R.3 KNX-Touch Sensor, B.IQ, KNX Tastsensoren, K.1, K.5, S.1, TS Sensor, Serie 1930 Porzellan made by Rosenthal



reddot award

Berker Q.1, B.IQ, TS, TS Sensor

DESIGN PLUS

Berker Q.1, K.5, Serie 1930 Porzellan made by Rosenthal, TS Crystal Ball



Berker B.IQ, Arsys Kupfer Med, K.5 Aluminium



Berker TS Sensor

# Projectos de referência

A audácia de experimentar novas ideias em arquitectura. O conhecimento de que um bom design é sempre resultado da soma de boas ideias. A valorização da qualidade de topo até ao mais ínfimo dos detalhes. Tudo isto pode ser actualmente encontrado em vários edifícios pela Europa, desde Munique, Berlim e Hamburgo a Bolzano, Madrid e Seul. E não é coincidência que as aparelhagens e sistemas Berker possam ser encontrados em todos esses lugares.

## Europa

Hotel Sacher, Viena  
Hotel Lux Alpinae,  
St. Anton am Arlberg  
Hotel Schloss Elmau, Elmau  
Hotel Puerta l'America, Madrid  
Lloyd Hotel, Amesterdão  
Zentrum für Virtuelles Engineering, Estugarda  
Minimum bulthaup, Berlim

## Singapura

The Fullerton Hotel  
Shangri-La Hotel  
– Valley Wing Sentosa  
– The Beaufort  
Four Seasons Hotel  
Grand Hyatt Hotel  
Grand Copthorne Waterfront Hotel

## Malásia

JW Marriott Hotel, Kuala Lumpur

## China

Island Shangri-La, Hong Kong  
Le Royal Meridien Hotel, Shanghai  
The Ritz-Carlton, Shenzhen  
InterContinental, Shenzhen  
Swissôtel Grand Shanghai, Shanghai  
Swissôtel, Foshan  
Thousand-Islands-Lake Golden Horizon  
Hotel & Resort, Hangzhou  
Guoguang Garden Hotel & Resort,  
Hainan

## Outros países

The Ritz-Carlton, Bali Resort & Spa, Bali  
Makati Shangri-La Hotel, Manila  
Sedona Hotel, Mandalay  
Four Seasons Hotel, Seychelles







# A Berker tem à sua disposição:

- Brochuras
- Documentação técnica
- Aconselhamento telefónico
- Berker Manufaktur (soluções por medida)

Caso necessite de mais informações poderá contactar-nos em:

[www.hager.pt](http://www.hager.pt)

214 458 450 (S. Domingos de Rana)

228 346 650 (Porto)



Hager - Sistemas Eléctricos Modulares, S.A.  
Estrada de Polima, n.º 673, Armazém C  
Parque Industrial Meramar I - Abóboda  
2785-543 São Domingos de Rana  
Tel.: 214458450  
Fax: 214458454

Agência Norte  
Rua Professor Mota Pinto, 143  
4100-356 Porto  
Tel.: 228346650  
Fax: 228346670

e-mail: [info@hager.pt](mailto:info@hager.pt)  
[www.hager.pt](http://www.hager.pt)

