

**SAMSUNG**  
Climate Solutions



## MULTI SPLIT

**Free Joint Multi (FJM)\***

O Sistema Free Joint Multi é a solução indicada para edifícios residenciais ou para pequenos negócios, onde flexibilidade, eficiência e fiabilidade são fundamentais.

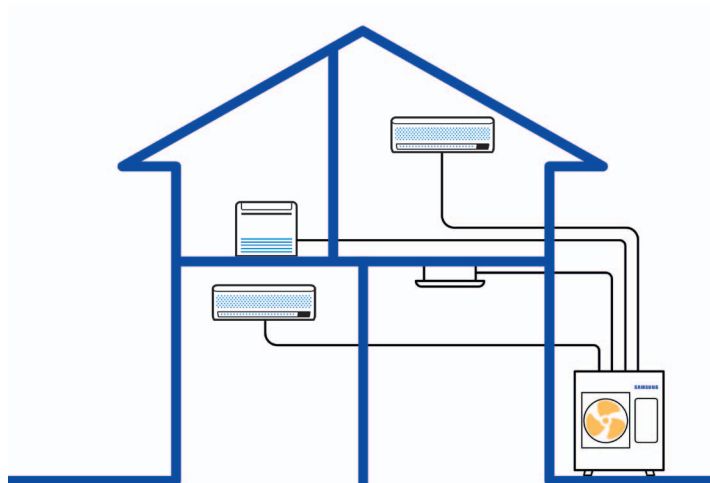
  
**rolearmais**

\* FJM - Free Joint Multi (Multi-Sistemas Combinados)

# FJM - Free Joint Multi

- Multi-Split Inverter para 2, 3, 4 ou 5 divisões
- Unidades exteriores com gás refrigerante R32
- Possibilidade de instalação em andares diferentes
- Unidades interiores com controlo por válvula de expansão eletrónica (na un. exterior)
- Unidades interiores universais (murais)
- Possibilidade de ligação a comando por cabo\* ou centralizado
- Visor na Unidade Exterior
- Compressor rotativo duplo com tecnologia BLDC e controlo tipo onda sinusoidal
- Isolamento sonoro do compressor
- Instalação fácil e endereçamento automático

Nota: Unidades interiores e exteriores de 2020 não são compatíveis com unidades de anos anteriores.



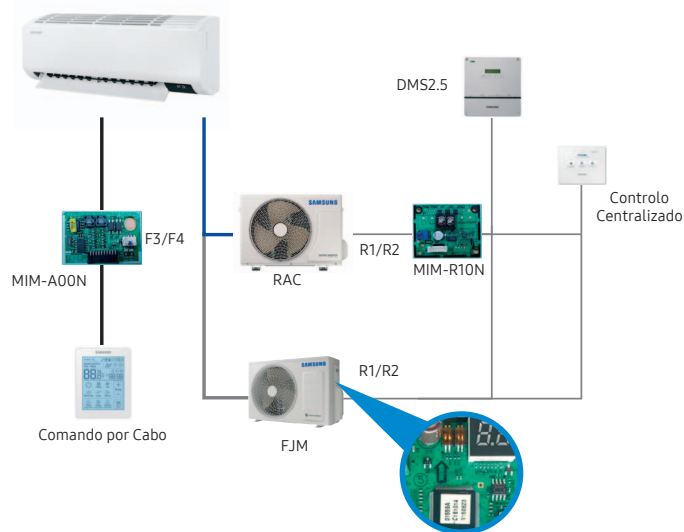
## Possibilidade de ligação a comando por cabo\* ou centralizado

Com a adoção da comunicação NASA na gama Multi-Split da Samsung, torna-se possível ligar comandos por cabo a Murais\* ou a unidade exterior a sistemas centralizados.

## Visor na Unidade Exterior

Todas as Unidades Exteriores de FJM têm um visor na placa principal, permitindo ao instalador monitorizar o sistema e a verificação de erros de uma forma mais conveniente.

\* Precisa de módulo de interface MIM-A00N.

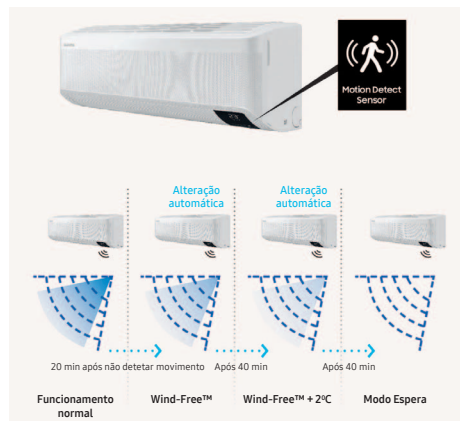


## Especificações Técnicas - Unidades Exteriores

Modelo	AJ040TXJ2KG/EU			AJ050TXJ2KG/EU			AJ052TXJ3KG/EU		
Alimentação Eléctrica	Ø / # / V / Hz			1 / 2 / 220-240 / 50			1 / 2 / 220-240 / 50		
Tipo	-			Inverter			Inverter		
Refrigerante*	-			R32			R32		
Desempenho	Capacidade Nominal	Arrefecimento	kW	4,0 (1,30-4,70)		5,0 (1,30-5,50)		5,2 (1,10-6,80)	
		Aquecimento	kW	4,2 (1,00-4,70)		5,6 (1,40-6,30)		6,3 (0,95-7,30)	
Dados Eléctricos	Potência Nominal Absorvida	Arrefec. / Aquec.	kW	0,90 / 0,90		1,22 / 1,28		1,25 / 1,32	
	Corrente Nominal Absorvida	Arrefec. / Aquec.	A	4,10 / 4,10		5,60 / 5,90		5,50 / 6,10	
Eficiência Energética*	Arrefecimento	EER	-	4,44		4,1		4,16	
		Aquecimento	COP	4,67		4,38		4,77	
	Arrefecimento	SEER**	-	8,54 (A+++)		8,54 (A+++)		8,51 (A+++)	
		Aquecimento	SCOP**	-	4,64 (A++)		4,64 (A++)		4,60 (A++)
Compressor	Tipo	-	Rotativo Duplo BLDC			Rotativo Duplo BLDC			
Ventilador	Tipo	-	Axial/BLDC			Axial/BLDC			
	Caudal de ar	m <sup>3</sup> /h	1.782			1.983			
Ligações Refrigerante	Líquido	mm / Pol.	6,35(1/4) x 2		6,35(1/4) x 2		6,35(1/4) x 3		
		Gás	mm / Pol.	9,52(3/8) x 2		9,52(3/8) x 2		9,52(3/8) x 2 + 12,70(1/2)	
	Limites	Comp. Total Máximo	m	30		30		50	
		Dist. Máx (U. Ext. - U. Int.)	m	25		25		25	
		Desnível Máx. (entre U. Interiores)	m	7,5		7,5		7,5	
		Desnível Máximo	m	15		15		15	
Cablagem	Número de Condutores (por un. interior)	-	3 + 2			3 + 2			
	Alimentação	-	Exterior			Exterior			
	Tipo*	-	R32			R32			
Refrigerante	Carga de Fábrica	kg	0,98		1,18		1,55		
	Carga equiv. CO <sup>2</sup>	(tCO <sub>2</sub> e)	0,66		0,8		1,05		
Nível de Ruído	Pressão Sonora	dB(A)	45		46		46		
Dados Logísticos	Peso Líquido	kg	32		33		44,5		
	Dimensões Líquidas (LxAxP)	mm	790 x 548 x 285		790 x 548 x 285		880 x 638 x 310		
Amplitude Térmica de Funcionamento	Arrefecimento	°C	-10,0-46,0		-10,0-46,0		-10,0-46,0		
	Aquecimento	°C	-15,0-24,0		-15,0-24,0		-15,0-24,0		

\* Classe de Eficiência Energética na escala de A+++ (mais eficiente) a E (menos eficiente)  
 \*\* SEER e SCOP indicativos; valores dependem da combinação das unidades interiores aplicadas; ver detalhes nas fichas de produto no site [samsung.com/climate](http://samsung.com/climate)  
 # Refrigerante R32 - Gás Fluorado com efeito de estufa - Potencial de Aquecimento Global = 675

# FJM - Free Joint Multi



## Sensor de Movimento

Arrefecer ou aquecer com eficiência, independentemente do utilizador estar presente ou não. Em arrefecimento, o Sensor de Movimento (MDS - Motion Detection Sensor) deteta se há, ou não, movimento durante 20 minutos\*. Se não houver altera automaticamente para o modo de arrefecimento Wind-Free™ para economizar energia. Sujeito a condições de ambiente, nos 40 minutos seguintes, aumenta a temperatura em 2°C no modo de arrefecimento Wind-Free™. E após mais 40 minutos, entra no modo de espera (Stand-By). Assim que o MDS detetar qualquer atividade, volta a funcionar normalmente. Também pode ser configurado para não difundir o ar diretamente no utilizador ou segui-lo onde quer que este se mova dentro da divisão.

\* O Sensor de movimento (MDS) começará por detetar a ausência de movimento após um período mínimo de 5 minutos e um máximo de 60 minutos.

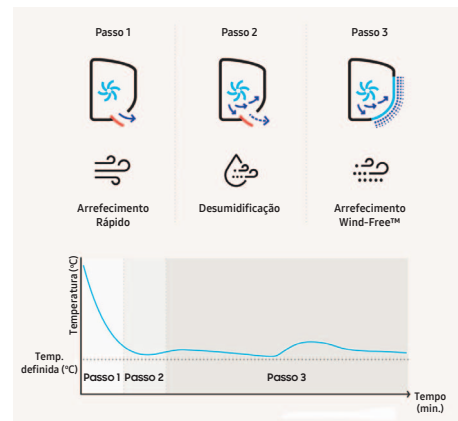


## Inteligência Artificial (IA) Samsung Conforto Automático

O utilizador irá experimentar uma forma inteligente de viver com a IA Samsung\*. Para tornar a vida mais simples e eficiente, a IA otimiza os vários modos, automaticamente, analisando as condições da divisão e os padrões de uso do utilizador\*\*. Com base na temperatura preferida dos utilizadores e na temperatura exterior, a IA alterna automaticamente para o modo de climatização mais apropriado, incluindo os modos de arrefecimento Wind-Free™, arrefecimento rápido e normal, para manter as condições ideais de conforto da divisão.

\* IA = Inteligência Artificial. É necessária uma ligação de internet Wi-Fi e iniciar sessão na conta Samsung através da aplicação SmartThings.

\*\* Armazena dados do utilizador, preferências e padrões de uso para sugerir as opções mais úteis.



## Arrefecimento Wind-Free™\*

O modo de arrefecimento Wind-Free™ mantém a divisão confortavelmente fresca. Arrefece de forma suave e silenciosa, sem a sensação desagradável de correntes de ar frio direto, pois dispersa o ar através de 23.000 micro-orifícios. Cria uma difusão de ar de baixa velocidade, designada de "ar parado"\*. Esta tecnologia inovadora de fluxo de ar permite, de igual forma, manter a temperatura de uma forma uniforme, consumindo 77% menos energia que o modo Arrefecimento Rápido\*\*, para que o utilizador possa ficar confortavelmente fresco mantendo os custos de energia reduzidos.

\* ASHRAE (Sociedade Americana de Engenheiros de Aquecimento, Refrigeração e Ar Condicionado) define "Ar parado" como correntes de ar com velocidades inferiores a 0,15 m/s, sem a presença de correntes de ar frias;

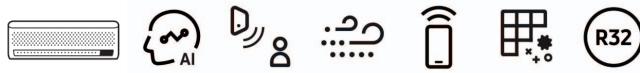
\*\* Testado no modelo AR12TVEAAWKNAP sob condições específicas de teste, com base no consumo do modo de arrefecimento rápido vs. modo de Arrefecimento Wind-Free™.

# Especificações Técnicas - Unidades Exteriores

Modelo	A.J068TXJ3KG/EU		A.J080TXJ4KG/EU		A.J100TXJ5KG/EU	
Alimentação Eléctrica	Φ / # / V / Hz		1 / 2 / 220-240 / 50		1 / 2 / 220-240 / 50	
Tipo	-		Inverter		Inverter	
Refrigerante*	-		R32		R32	
Desempenho	Capacidade Nominal	Arrefecimento	6,8 (1,30-8,40)		8,0 (1,64-9,30)	
		Aquecimento	8,0 (1,40-9,80)		9,3 (1,98-10,9)	
Dados Eléctricos	Potência Nominal Absorvida	Arrefec. / Aquec.	1,80 / 1,81		1,97 / 2,13	
	Corrente Nominal Absorvida	Arrefec. / Aquec.	8,10 / 8,20		8,90 / 9,50	
Eficiência Energética*	Arrefecimento	EER	3,78		4,06	
		Aquecimento	COP		4,37	
	Arrefecimento	SEER**	7,75 (A++)		7,75 (A++)	
		Aquecimento	SCOP**	4,32 (A+)		4,10 (A+)
Compressor	Tipo	-		Rotativo Duplo BLDC		
Ventilador	Tipo	-		Axial/BLDC		
	Caudal de ar	m³/h		2850		
Ligações Refrigerante	Líquido	mm / Pol.		6,35(1/4) x 3		
		Gás		9,52(3/8) x 2 + 12,70(1/2)		
	Limites	Comp. Total Máximo	m		50	
		Dist. Máx (U. Ext. - U. Int.)	m		25	
		Desnível Máx. (entre U. Interiores)	m		7,5	
Desnível Máximo	m		15			
Cablagem	Número de Condutores (por un. interior)	-		3 + 2		
	Alimentação	-		Exterior		
Refrigerante	Tipo*	-		R32		
	Carga de Fábrica	kg		2,00		
Nível de Ruído	Pressão Sonora	dB(A)		48		
		-		48		
Dados Logísticos	Peso Líquido	kg		57,5		
	Dimensões Líquidas (LxAxP)	mm		880 x 798 x 310		
Amplitude Térmica de Funcionamento	Arrefecimento	°C		-10,0-46,0		
		Aquecimento	°C		-15,0-24,0	

\* Classe de eficiência energética na escala de A+++ (mais eficiente) a E (menos eficiente)  
 \*\* SEER e SCOP indicativos; valores dependem da combinação de unidades interiores aplicadas; ver detalhes nas fichas de produto no site [www.samsung.pt](http://www.samsung.pt)  
 # Refrigerante R32 - Gás fluorado com efeito de estufa - Potencial de Aquecimento Global = 675

## Série Wind-Free™ Elite



- Sensor de Movimento
- Inteligência Artificial
- Arrefecimento Wind-Free™\*
- Controlo por Wi-Fi (integrado na unidade interior) pela Aplicação Samsung SmartThings\*\*
- Controlo por voz via assistente pessoal Bixby 2.0\*\*\*
- Purificação de ar: Filtro Tripla Ação & Filtro Easy Plus (+Fácil)
- Modo Arrefecimento em 2 Passos
- Lâminas c/ oscilação automática (vertical e horizontal)
- Visor Digital
- Rearme Automático
- Desumidificação
- Modos económico, silencioso e noturno
- Possibilidade de ligação ao comando por cabo (precisa de módulo de interface)
- Comando por infravermelhos incluído



Modelo				AR07TXCAAWKNEU	AR09TXCAAWKNEU	ARI2TXCAAWKNEU
Alimentação Eléctrica	Ø / # / V / Hz			1 / 2 / 220-240 / 50	1 / 2 / 220-240 / 50	1 / 2 / 220-240 / 50
Desempenho	Capacidade Nominal	Arrefec. / Aquec.	-	2,00 / 2,20	2,50 / 3,20	3,50 / 4,00
	Potência Nominal Absorvida	Arrefec. / Aquec.	W	40 / 40	40 / 40	40 / 40
Dados Eléctricos	Corrente Nominal Absorvida	Arrefec. / Aquec.	A	0,4 / 0,4	0,4 / 0,4	0,4 / 0,4
	Tipo	-	-	Radial	Radial	Radial
Ventilador	Circulação de Ar	Un. Interior (Máx.)	m³/h	756	786	786
	Ligações Refrigerante	Líquido	Tipo	Ligação por Flange	Ligação por Flange	Ligação por Flange
mm/Pol.			6,35 (1/4)	6,35 (1/4)	6,35 (1/4)	
Gás		Tipo	Ligação por Flange	Ligação por Flange	Ligação por Flange	
		mm/Pol.	9,52 (3/8)	9,52 (3/8)	9,52 (3/8)	
Definições de Cablagem	Comunicação	Min.	mm²	0,75	0,75	0,75
	Alimentação	Nota	-	F1, F2	F1, F2	F1, F2
Refrigerante	Tipo	-	-	R32	R32	R32
Nível de Ruído	Pressão Sonora	A / B	dB(A)	37 / 19	38 / 19	40 / 19
Dados Logísticos	Peso Líquido	-	kg	12,7	12,7	12,7
	Dim. Líquidas (LxAxP)	-	mm	889 x 299 x 215	889 x 299 x 215	889 x 299 x 215

## Série Wind-Free™ Avant

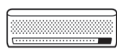


- Inteligência Artificial
- Arrefecimento Wind-Free™\*
- Controlo Wi-Fi (integrado na unidade interior) pela Aplicação Samsung SmartThings\*\*
- Controlo por voz via assistente pessoal Bixby\*\*\*
- Purificação de ar: Filtro Tripla Ação & Filtro Easy Plus (+Fácil)
- Modo Arrefecimento em 2 Passos
- Lâminas c/ oscilação automática (vertical e horizontal)
- Visor Digital
- Rearme Automático
- Desumidificação
- Modos económico, silencioso e noturno
- Possibilidade de ligação ao comando por cabo (precisa de módulo de interface)
- Comando por infravermelhos incluído



Modelo				AR07TXEAAWKNEU	AR09TXEAAWKNEU	ARI2TXEAAWKNEU	ARI8TXEAAWKNEU	AR24TXEAAWKNEU
Alimentação Eléctrica	Ø / # / V / Hz			1 / 2 / 220-240 / 50	1 / 2 / 220-240 / 50	1 / 2 / 220-240 / 50	1 / 2 / 220-240 / 50	1 / 2 / 220-240 / 50
Desempenho	Capacidade Nominal	Arrefec. / Aquec.	-	2,00 / 2,20	2,50 / 3,20	3,50 / 3,50	5,00 / 6,00	6,50 / 7,40
	Potência Nominal Absorvida	Arrefec. / Aquec.	W	40 / 40	40 / 40	40 / 40	50 / 50	40 / 40
Dados Eléctricos	Corrente Nominal Absorvida	Arrefec. / Aquec.	A	0,4 / 0,4	0,4 / 0,4	0,4 / 0,4	0,5 / 0,5	0,4 / 0,4
	Tipo	-	-	Radial	Radial	Radial	Radial	Radial
Ventilador	Circulação de Ar	Un. Interior (Máx.)	m³/h	642	666	726	942	1.098
	Ligações Refrigerante	Líquido	Tipo	Ligação por Flange	Ligação por Flange	Ligação por Flange	Ligação por Flange	Ligação por Flange
mm/Pol.			6,35 (1/4)	6,35 (1/4)	6,35 (1/4)	6,35 (1/4)	6,35 (1/4)	
Gás		Tipo	Ligação por Flange	Ligação por Flange	Ligação por Flange	Ligação por Flange	Ligação por Flange	
		mm/Pol.	9,52 (3/8)	9,52 (3/8)	9,52 (3/8)	12,70 (1/2)	15,88 (5/8)	
Definições de Cablagem	Comunicação	Min.	mm²	0,75	0,75	0,75	0,75	0,75
	Alimentação	Nota	-	F1, F2	F1, F2	F1, F2	F1, F2	F1, F2
Refrigerante	Tipo	-	-	R32	R32	R32	R32	R32
Nível de Ruído	Pressão Sonora	A / B	dB(A)	37 / 19	38 / 19	40 / 19	41 / 25	45 / 30
Dados Logísticos	Peso Líquido	-	kg	12,0	12,0	12,0	12,5	12,5
	Dim. Líquidas (LxAxP)	-	mm	889 x 299 x 215	889 x 299 x 215	889 x 299 x 215	1.055 x 299 x 215	1.055 x 299 x 215

## Série Wind-Free™ Comfort

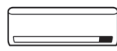


- Inteligência Artificial
- Arrefecimento Wind-Free™\*
- Controlo Wi-Fi (integrado na unidade interior) pela Aplicação Samsung SmartThings\*\*
- Controlo por voz via assistente pessoal Bixby\*\*\*
- Purificação de ar: Filtro Easy Plus (+Fácil)
- Modo Arrefecimento em 2 Passos
- Lâminas c/ oscilação automática (vertical e horizontal)
- Visor Digital
- Rearme Automático
- Desumidificação
- Modos económico, silencioso e noturno
- Possibilidade de ligação ao comando por cabo (precisa de módulo de interface)
- Comando por infravermelhos incluído



Modelo			AR07TXFCAWKNEU	AR09TXFCAWKNEU	AR12TXFCAWKNEU	AR18TXFCAWKNEU	AR24TXFCAWKNEU	
Alimentação Eléctrica	Ø / # / V / Hz		1/2 / 220-240 / 50	1/2 / 220-240 / 50	1/2 / 220-240 / 50	1/2 / 220-240 / 50	1/2 / 220-240 / 50	
Desempenho	Capacidade Nominal	Arrefec. / Aquec.	-	2,00 / 2,20	2,50 / 3,20	3,50 / 3,50	5,00 / 6,00	6,50 / 7,40
	Potência Nominal Absorvida	Arrefec. / Aquec.	W	30 / 30	30 / 30	30 / 30	50 / 50	50 / 50
Dados Eléctricos	Corrente Nominal Absorvida	Arrefec. / Aquec.	A	0,3 / 0,3	0,3 / 0,3	0,3 / 0,3	0,5 / 0,5	0,5 / 0,5
	Tipo		-	Radial	Radial	Radial	Radial	Radial
Ventilador	Circulação de Ar	Un. Interior (Máx.)	m³/h	648	672	702	954	1.056
	Ligação Refrigerante	Líquido	Tipo	Ligação por Flange	Ligação por Flange	Ligação por Flange	Ligação por Flange	Ligação por Flange
			mm/Pol.	6,35 (1/4)	6,35 (1/4)	6,35 (1/4)	6,35 (1/4)	6,35 (1/4)
	Gás	Tipo	Ligação por Flange	Ligação por Flange	Ligação por Flange	Ligação por Flange	Ligação por Flange	
			mm/Pol.	9,52 (3/8)	9,52 (3/8)	9,52 (3/8)	12,70 (1/2)	15,88 (5/8)
Definições de Cablagem	Comunicação	Min.	mm²	0,75	0,75	0,75	0,75	0,75
	Alimentação	Nota	-	F1, F2	F1, F2	F1, F2	F1, F2	F1, F2
Refrigerante	Tipo		-	R32	R32	R32	R32	R32
Nível de Ruído	Pressão Sonora	A / B	dB(A)	36 / 19	37 / 19	38 / 19	41 / 25	45 / 26
Dados Logísticos	Peso Líquido		kg	11,0	11,0	11,0	12,5	12,5
	Dim. Líquidas (LxAxP)		mm	820 x 299 x 215	820 x 299 x 215	820 x 299 x 215	1.055 x 299 x 215	1.055 x 299 x 215

## Série Luzon



- Purificação de ar: Filtro Easy Plus (+Fácil)
- Visor Digital
- Rearme Automático
- Desumidificação
- Função modo automático
- Possibilidade de ligação ao comando por cabo (precisa de módulo de interface)
- Comando por infravermelhos incluído



Modelo			AR07TXHZAWKNEU	AR09TXHZAWKNEU	AR12TXHZAWKNEU	AR18TXHZAWKNEU	AR24TXHZAWKNEU	
Alimentação Eléctrica	Ø / # / V / Hz		1/2 / 220-240 / 50	1/2 / 220-240 / 50	1/2 / 220-240 / 50	1/2 / 220-240 / 50	1/2 / 220-240 / 50	
Desempenho	Capacidade Nominal	Arrefec. / Aquec.	-	2,00 / 2,20	2,50 / 3,20	3,50 / 3,50	5,00 / 6,00	6,50 / 7,40
	Potência Nominal Absorvida	Arrefec. / Aquec.	W	30 / 30	30 / 30	30 / 30	50 / 50	50 / 50
Dados Eléctricos	Corrente Nominal Absorvida	Arrefec. / Aquec.	A	0,3 / 0,3	0,3 / 0,3	0,3 / 0,3	0,5 / 0,5	0,5 / 0,5
	Tipo		-	Radial	Radial	Radial	Radial	Radial
Ventilador	Circulação de Ar	Un. Interior (Máx.)	m³/h	648	672	702	960	1.100
	Ligação Refrigerante	Líquido	Tipo	Ligação por Flange	Ligação por Flange	Ligação por Flange	Ligação por Flange	Ligação por Flange
			mm/Pol.	6,35 (1/4)	6,35 (1/4)	6,35 (1/4)	6,35 (1/4)	6,35 (1/4)
	Gás	Tipo	Ligação por Flange	Ligação por Flange	Ligação por Flange	Ligação por Flange	Ligação por Flange	
			mm/Pol.	9,52 (3/8)	9,52 (3/8)	9,52 (3/8)	12,70 (1/2")	15,88 (5/8")
Definições de Cablagem	Comunicação	Min.	mm²	0,75	0,75	0,75	0,75	0,75
	Alimentação	Nota	-	F1, F2	F1, F2	F1, F2	F1, F2	F1, F2
Refrigerante	Tipo		-	R32	R32	R32	R32	R32
Nível de Ruído	Pressão Sonora	A / B	dB(A)	36 / 19	37 / 19	38 / 19	42 / 25	45 / 29
Dados Logísticos	Peso Líquido		kg	9,0	9,0	9,0	12,5	12,5
	Dim. Líquidas (LxAxP)		mm	820 x 299 x 215	820 x 299 x 215	820 x 299 x 215	1.055 x 299 x 215	1.055 x 299 x 215

## Acessórios Opcionais Murais

Acessório	Descrição
MWR-WG00JN	Controlo Remoto por cabo Premium
MWR-WE13NN	Controlo Remoto por cabo
MWR-SH11N	Controlo Remoto por cabo Tátil
MIM-A00N	Módulo de Interface para controlo remoto por cabo e contacto seco

Nota: Consultar as opções de funções de cada comando no catálogo geral.

\* Arrefecimento com difusão de baixa velocidade.

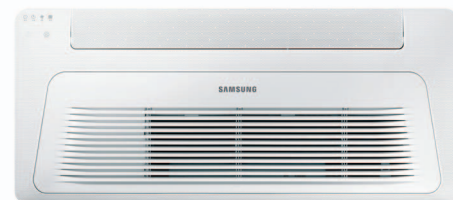
\*\* Disponível para dispositivos móveis Android e iOS. É necessária uma ligação de internet Wi-Fi e uma conta Samsung através da aplicação SmartThings.

\*\*\* A Bixby só reconhece determinados sotaques e dialetos de inglês (Reino Unido), inglês (EUA), francês (França), alemão (Alemanha), italiano (Itália), coreano (Coreia do Sul), mandarim (China) e espanhol (Espanha). Outros idiomas serão suportados em breve.

## Cassetes de 1 Via Wind-Free™



- Potências de 2,5 e 3,5 kW
- Arrefecimento Wind-Free™\*
- Design elegante e compacto (apenas 135mm altura sem painel)
- Lâminas de Insuflação de ar amplas
- Funcionamento silencioso
- Bomba de condensados incluída (com válvula de segurança)
- Prevenção de sujidade no teto
- Comando por infravermelhos incluído (AR-EH03E)



Modelo	AJ026TNIDKG/EU			AJ035TNIDKG/EU		
Alimentação Eléctrica	Ø / # / V / Hz	1 / 2 / 220-240 / 50		1 / 2 / 220-240 / 50		
Desempenho	Capacidade Nominal	Arrefecimento	-	2,6	3,5	
		Aquecimento	kW	2,9	3,8	
Dados Eléctricos	Potência Nominal Absorvida	Arrefec. / Aquec.	W	30 / 30	30 / 30	
	Corrente Nominal Absorvida	Arrefec. / Aquec.	A	0,30 / 0,30	0,30 / 0,30	
Ventilador	Tipo	-		Radial	Radial	
	Caudal	-		m³/h	438 / 390 / 348	540 / 492 / 432
Ligações Refrigerante	Líquido	-		mm/Pol.	6,35 (1/4)	6,35 (1/4)
	Gás	-		mm/Pol.	9,52 (3/8)	9,52 (3/8)
	Drenagem	-		mm	VP20 (OD 26, ID 20)	VP20 (OD 26, ID 20)
Definições de Cablagem	Comunicação	Min.	mm²	0,75	0,75	
	Alimentação	Nota	-	F1, F2	F1, F2	
Refrigerante	Tipo	-		R32	R32	
	Válvula Expansão Electrónica	-		VEE não Incluída	VEE não Incluída	
Nível de Ruído	Pressão Sonora	A / M / B	dB(A)	32 / 29 / 26	37 / 35 / 30	
Dados Logísticos	Peso Líquido	-		kg	9,5	9,5
	Dim. Líquidas (LxAxP)	-		mm	970 x 135 x 410	970 x 135 x 410
Painel	Modelo	-		PC1NWFMAN	PC1NWFMAN	
	Peso Líquido	-		kg	4,3	4,3
	Dimensões Líquidas (LxAxP)	-		mm	1.198 x 35 x 500	1.198 x 35 x 500
Bomba de Drenagem	-		-	Incluída	Incluída	
	Altura Máxima / Caudal	-		mm/litros/h	750 / 24	750 / 24
Acessórios Adicionais	Filtro de Ar	-		Amovível / Lavável	Amovível / Lavável	

## Cassetes de 4 Vias (600) Wind-Free™



- Potências de 1,6, 2,0, 2,6, 3,5 e 5,2 kW
- Arrefecimento Wind-Free™\*
- Design elegante e compacto: 600x600mm
- Controlo Individual Lâminas de insuflação de ar amplas
- Prevenção de sujidade no teto
- Bomba de condensados incluída (com válvula de segurança)
- Sensor de movimento (opcional: MCR-SMD)
- Comando por infravermelhos incluído (AR-EH03E)



Modelo	AJ016TNNDKG/EU			AJ020TNNDKG/EU			AJ026TNNDKG/EU			AJ035TNNDKG/EU			AJ052TNNDKG/EU		
Alimentação Eléctrica	Ø / # / V / Hz	1 / 2 / 220-240 / 50		1 / 2 / 220-240 / 50		1 / 2 / 220-240 / 50		1 / 2 / 220-240 / 50		1 / 2 / 220-240 / 50		1 / 2 / 220-240 / 50			
Desempenho	Capacidade Nominal	Arrefecimento	-	1,6	2,0	2,6	3,5	5,2	5,2	5,2	5,2	5,2	5,2		
		Aquecimento	kW	2,0	2,2	2,9	3,8	5,6	5,6	5,6	5,6	5,6	5,6		
Dados Eléctricos	Potência Nominal Absorvida	Arrefec. / Aquec.	W	19 / 19	19 / 19	19 / 19	22 / 22	28 / 28	28 / 28	28 / 28	28 / 28	28 / 28	28 / 28		
	Corrente Nominal Absorvida	Arrefec. / Aquec.	A	0,51 / 0,51	0,51 / 0,51	0,51 / 0,51	0,52 / 0,52	0,53 / 0,53	0,53 / 0,53	0,53 / 0,53	0,53 / 0,53	0,53 / 0,53	0,53 / 0,53		
Ventilador	Tipo	-		Turbo	Turbo	Turbo	Turbo	Turbo	Turbo	Turbo	Turbo	Turbo	Turbo		
	Caudal	-		m³/h	540 / 492 / 414	540 / 492 / 414	540 / 492 / 414	630 / 540 / 444	630 / 540 / 444	630 / 540 / 444	630 / 540 / 444	630 / 540 / 444	630 / 540 / 444		
Ligações Refrigerante	Líquido	-		mm/Pol.	6,35 (1/4)	6,35 (1/4)	6,35 (1/4)	6,35 (1/4)	6,35 (1/4)	6,35 (1/4)	6,35 (1/4)	6,35 (1/4)	6,35 (1/4)		
	Gás	-		mm/Pol.	9,52 (3/8)	9,52 (3/8)	9,52 (3/8)	9,52 (3/8)	9,52 (3/8)	9,52 (3/8)	9,52 (3/8)	9,52 (3/8)	12,70 (1/2)		
	Drenagem	-		mm	VP25 (OD 32, ID 25)	VP25 (OD 32, ID 25)	VP25 (OD 32, ID 25)	VP25 (OD 32, ID 25)	VP25 (OD 32, ID 25)	VP25 (OD 32, ID 25)	VP25 (OD 32, ID 25)	VP25 (OD 32, ID 25)	VP25 (OD 32, ID 25)		
Definições de Cablagem	Comunicação	Min.	mm²	0,75	0,75	0,75	0,75	0,75	0,75	0,75	0,75	0,75	0,75		
	Alimentação	Nota	-	F1, F2	F1, F2	F1, F2	F1, F2	F1, F2	F1, F2	F1, F2	F1, F2	F1, F2	F1, F2		
Refrigerante	Tipo	-		R32	R32	R32	R32	R32	R32	R32	R32	R32	R32		
	Válvula Expansão Electrónica	-		VEE não Incluída	VEE não Incluída	VEE não Incluída	VEE não Incluída	VEE não Incluída	VEE não Incluída	VEE não Incluída	VEE não Incluída	VEE não Incluída	VEE não Incluída		
Nível de Ruído	Pressão Sonora	A / M / B	dB(A)	33 / 29 / 24	33 / 29 / 24	33 / 29 / 24	35 / 31 / 27	39 / 36 / 32	39 / 36 / 32	39 / 36 / 32	39 / 36 / 32	39 / 36 / 32	39 / 36 / 32		
Dados Logísticos	Peso Líquido	-		kg	11,5	11,5	11,5	11,5	11,8	11,8	11,8	11,8	11,8		
	Dim. Líquidas (LxAxP)	-		mm	575 x 250 x 575	575 x 250 x 575	575 x 250 x 575	575 x 250 x 575	575 x 250 x 575	575 x 250 x 575	575 x 250 x 575	575 x 250 x 575	575 x 250 x 575		
Painel	Modelo	-		PC4SUFMAN	PC4SUFMAN	PC4SUFMAN	PC4SUFMAN	PC4SUFMAN	PC4SUFMAN	PC4SUFMAN	PC4SUFMAN	PC4SUFMAN	PC4SUFMAN		
	Peso Líquido	-		kg	2,7	2,7	2,7	2,7	2,7	2,7	2,7	2,7	2,7		
	Dimensões Líquidas (LxAxP)	-		mm	620 x 57 x 620	620 x 57 x 620	620 x 57 x 620	620 x 57 x 620	620 x 57 x 620	620 x 57 x 620	620 x 57 x 620	620 x 57 x 620	620 x 57 x 620		
Bomba de Drenagem	-		-	Incluída	Incluída	Incluída	Incluída	Incluída	Incluída	Incluída	Incluída	Incluída	Incluída		
	Altura Máxima / Caudal	-		mm/litros/h	750 / 24	750 / 24	750 / 24	750 / 24	750 / 24	750 / 24	750 / 24	750 / 24	750 / 24		
Acessórios Adicionais	Filtro de Ar	-		Amovível / Lavável	Amovível / Lavável	Amovível / Lavável	Amovível / Lavável	Amovível / Lavável	Amovível / Lavável	Amovível / Lavável	Amovível / Lavável	Amovível / Lavável			

## Acessórios Opcionais Cassetes

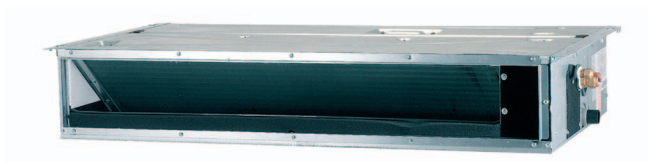
Acessório	Descrição
MWR-WG00JN	Controlo Remoto por cabo Premium
MWR-WE13NN	Controlo Remoto por cabo
MWR-SH11N	Controlo Remoto por cabo Tátil

Nota: Consultar as opções de funções de cada comando no catálogo geral  
\* Arrefecimento com difusão de baixa velocidade

## Condutas Baixo Perfil



- Potências de 2,5 e 3,5 kW
- Instalação flexível
- Design compacto (900x199x600mm)
- Manutenção com acesso facilitado
- Instalação fácil da bomba de condensados
- Filtro Antibacteriano
- Comando por cabo não incluído (ver opções abaixo)



Modelo				AJ026TNLDEG/EU	AJ035TNLDEG/EU
Alimentação Eléctrica		Ø / # / V / Hz		1 / 2 / 220-240 / 50	1 / 2 / 220-240 / 50
Desempenho	Capacidade Nominal	Arrefecimento	-	2,6	3,5
		Aquecimento		2,9	3,8
Dados Eléctricos	Potência Nominal Absorvida	Arrefec. / Aquec.	W	40 / 40	40 / 40
	Corrente Nominal Absorvida	Arrefec. / Aquec.	A	0,4 / 0,4	0,4 / 0,4
Ventilador	Tipo		-	Sirocco BLDC	Sirocco BLDC
	Quantidade			2	2
	Circulação de Ar	Alto / Médio / Baixo	m <sup>3</sup> /h	546 / 462 / 342	570 / 474 / 372
	Pressão Estática	Min. / Méd. / Max.	mmAq	0 / 1 / 3	0 / 1 / 3
Ligações Refrigerante	Líquido		mm/Pol.	6,35 (1/4)	6,35 (1/4)
	Gás		mm/Pol.	9,52 (3/8)	9,52 (3/8)
	Drenagem		mm/Pol.	VP25 (OD 32, ID 25)	VP25 (OD 32, ID 25)
Definições de Cablagem	Comunicação	Min.	mm <sup>2</sup>	0,75	0,75
	Alimentação	Nota	-	F1, F2	F1, F2
Refrigerante	Tipo			R32	R32
	Válvula Expansão Electrónica			VEE não Incluída	VEE não Incluída
Nível de Ruído	Pressão Sonora	A / M / B	dB(A)	33 / 29 / 23	34 / 30 / 25
Dados Logísticos	Peso Líquido		kg	14,8	14,8
	Dimensões Líquidas (LxAxP)		mm	700 x 199 x 440	700 x 199 x 440
Acessórios	Bomba de Drenagem (Opcional)		-	MDP-E075SEE3D	MDP-E075SEE3D
	Filtro de Ar		-	Amovível / Lavável	Amovível / Lavável

## Condutas Média Pressão Estática



- Potência de 5,2 kW
- Área de cobertura alargada
- Funcionamento silencioso com controlo de pressão estática
- Manutenção com acesso facilitado
- Filtro Antibacteriano
- Comando por cabo não incluído (ver opções abaixo)



Modelo				AJ052TNMDEG/EU
Alimentação Eléctrica		Ø / # / V / Hz		1 / 2 / 220-240 / 50
Desempenho	Capacidade Nominal	Arrefecimento	-	5,2
		Aquecimento		5,6
Dados Eléctricos	Potência Nominal Absorvida	Arrefec. / Aquec.	W	170 / 170
	Corrente Nominal Absorvida	Arrefec. / Aquec.	A	1,04 / 1,04
Ventilador	Tipo		-	Sirocco SSR
	Quantidade			2
	Circulação de Ar	Alto / Médio / Baixo	m <sup>3</sup> /h	978 / 900 / 810
	Pressão Estática	Min. / Méd. / Max.	mmAq	0 / 4 / 6
Ligações Refrigerante	Líquido		mm/Pol.	6,35 (1/4)
	Gás		mm/Pol.	12,70 (1/2)
	Drenagem		mm/Pol.	VP25 (OD 32, ID 25)
Definições de Cablagem	Comunicação	Min.	mm <sup>2</sup>	0,75
	Alimentação	Nota	-	F1, F2
Refrigerante	Tipo			R32
	Válvula Expansão Electrónica			VEE não Incluída
Nível de Ruído	Pressão Sonora	A / M / B	dB(A)	42 / 41 / 39
Dados Logísticos	Peso Líquido		kg	28,3
	Dimensões Líquidas (LxAxP)		mm	900 x 260 x 480
Acessórios	Bomba de Drenagem (Opcional)		-	MDP-M075SGU3D
	Filtro de Ar		-	Amovível / Lavável

## Acessórios Opcionais Condutas

Acessório	Descrição
MWR-WG00JN	Controlo Remoto por cabo Premium
MWR-WE13NN	Controlo Remoto por cabo
MWR-SH11N	Controlo Remoto por cabo Tátil
MRK-A10N AR-EH03E	Recetor de Infravermelhos e Controlo Remoto por Infravermelhos

Nota: Consultar as opções de funções de cada comando no catálogo geral

## Consolas de Chão



- Potências de 2,5, 3,5 e 5,2 kW.
- Design elegante e compacto (720x620x199mm)
- Purificação de ar: Filtro antibacteriano & Ionizador
- Instalação versátil da tubagem
- Peso reduzido (15,7 Kg)
- Comando por infravermelhos incluído



Modelo				AJ026TNJDKG/EU	AJ035TNJDKG/EU	AJ052TNJDKG/EU
Alimentação Eléctrica		Ø / # / V / Hz	-	1 / 2 / 220-240 / 50	1 / 2 / 220-240 / 50	1 / 2 / 220-240 / 50
Desempenho	Capacidade Nominal	Arrefecimento	-	2,6	3,5	5,2
		Aquecimento	-	2,9	3,8	5,6
Dados Eléctricos	Potência Nominal Absorvida	Arrefec. / Aquec.	W	30 / 30	35 / 35	50 / 50
	Corrente Nominal Absorvida	Arrefec. / Aquec.	A	0,25 / 0,25	0,29 / 0,29	0,35 / 0,35
Ventilador	Tipo	-	-	Turbo	Turbo	Turbo
	Potência de saída	W	-	35	35	35
	Circulação de Ar	Alto / Médio / Baixo	m³/h	540 / 468 / 402	630 / 558 / 492	672 / 594 / 516
Ligações Refrigerante	Líquido	mm/Pol.	-	6,35 (1/4)	6,35 (1/4)	6,35 (1/4)
	Gás	mm/Pol.	-	9,52 (3/8)	9,52 (3/8)	12,70 (1/2)
Definições de Cablagem	Comunicação	Min.	mm²	0,75	0,75	0,75
	Alimentação	Nota	-	F1, F2	F1, F2	F1, F2
Refrigerante	Tipo	-	-	R32	R32	R32
	Válvula Expansão Electrónica	-	-	VEE não Incluída	VEE não Incluída	VEE não Incluída
Nível de Ruído	Pressão Sonora	A / M / B	dB(A)	36 / 32 / 27	38 / 35 / 30	43 / 39 / 32
Dados Logísticos	Peso Líquido	kg	-	15,7	15,7	15,7
	Dimensões Líquidas (LxAxP)	mm	-	720 x 620 x 199	720 x 620 x 199	720 x 620 x 199
Acessórios	Filtro de Ar	-	-	Amovível / Lavável	Amovível / Lavável	Amovível / Lavável

Nota : as unidades interiores consola só podem ser ligadas a unidades exteriores até 5.2 kW.

## Acessórios Opcionais Consolas

Acessório	Descrição
MWR-WG00JN	Controlo Remoto por cabo Premium
MWR-WE13NN	Controlo Remoto por cabo
MWR-SH11N	Controlo Remoto por cabo Tátil

Nota: Consultar as opções de funções de cada comando no catálogo geral

## Este produto tem 3 anos de garantia total e 5 anos para o compressor\*.

\* Para mais informações consulte o certificado de garantia que acompanha produto.

## Saiba mais sobre Soluções de Climatização em:

[samsung.com/climate](http://samsung.com/climate)



Apoio Cliente

T: 808 202 816 • E-mail: [apoio.cliente@rolearmais.pt](mailto:apoio.cliente@rolearmais.pt) • [www.rolearmais.pt](http://www.rolearmais.pt)

Samsung Electronics Air Conditioner Europe B.V.  
Evert van de Beekstraat 310, 1118 CX Schiphol  
P.O. Box 75810, 1118 ZZ Schiphol - Netherlands  
Linha Azul: 808 207 267  
(horário: dias úteis das 9h às 20h)

**SAMSUNG**

NOTA: As especificações e imagens incluídas neste folheto podem sofrer alterações sem aviso prévio, devido a erros tipográficos ou a alterações técnicas introduzidas com objectivo de melhorar o produto.