

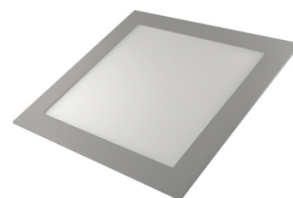
FICHA TÉCNICA

BERNA NLP-S1

DOWNLIGHT EXTRAFINO CUADRADO

Características Generales

Código de producto:	21090 / 21106 / 21113
Nombre del producto:	Berna
Formato:	Cuadrado
Vida útil nominal (h):	<50.000 horas
Índice de Protección:	IP40
Materiales:	Aluminio y difusor Ps/Nano Opal
Color:	Plata
Garantía:	2 años

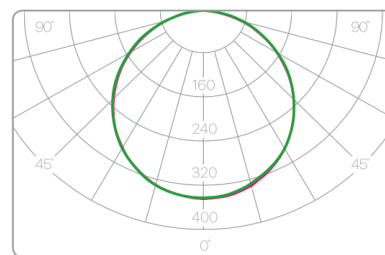


Características Lumínicas

Temperatura de color (CCT):	3.000K / 4.000K / 6.000K
Apertura haz de luz:	120°
Flujo luminoso:	900 / 920 / 950
Índice de Reproducción Cromática (CRI):	>80
Eficiencia luminosa de la lámpara (Lm):	75 Lm/W
UGR:	>19

Características Eléctricas

Potencia:	12W
Voltaje:	85-265V AC
Tensión de salida:	24-42V DC
Factor de potencia (PF):	>0,90
Frecuencia de red:	50/60 Hz
Regulable:	No (Opcional)
Driver:	Externo
Corriente directa (Driver):	300 mA



Características Térmicas

Temperatura de trabajo:	-20 +50°C
Temperatura de almacenamiento:	-40 +70°C
Humedad de almacenamiento:	10%~70% Rh

Características Medioambientales

Etiqueta eficiencia energética:	A+
Certificaciones:	CE, RoHS

Condiciones de Medición

Ciclos de conmutación:	>50.000
------------------------	---------

Dimensiones

Largo (l):	170 mm
Ancho (b):	170 mm
Fondo (h):	15 mm
Medida de corte (c):	150 mm



Datos logísticos

Código de barras del producto:	4630085821090 / 4630085821106 / 4630085821113
Peso Kg por unidad:	0,45
Volumen m3 por unidad:	2.022,48
Unidades por caja:	30