

## VENTILADORES HELICOCENTRIFUGOS IN-LINE

### Série TD-MIXVENT



Ventiladores helicocentrífugos de **baixo perfil** fabricados <sup>(1)</sup> em material plástico (até ao modelo 500) ou em **chapa de aço galvanizado** protegida com pintura epoxi (do modelo 1000 em diante), com caixa de bornes externa, **desmontável sem necessidade de tocar nas condutas, motor regulável** 230V-50Hz, de 2 velocidades, classe B, IP-44 <sup>(2)</sup>, **rolamentos de esferas** de lubrificação permanente e protector térmico.

<sup>(1)</sup> Modelo 800: pé-suporte de chapa de aço galvanizada protegida com pintura epoxi-poliéster anticorrosiva e corpo motor em material plástico.

<sup>(2)</sup> Modelos TD-4000 e TD-6000: motor de 1 velocidade, Classe F, IP54.

#### Outros dados

Os modelos TD-MIXVENT-T incorporam temporizador regulável entre 1 e 30 minutos. Dispõem de motor de uma velocidade, não regulável.

Modelos trifásicos reguláveis através variador de frequência.



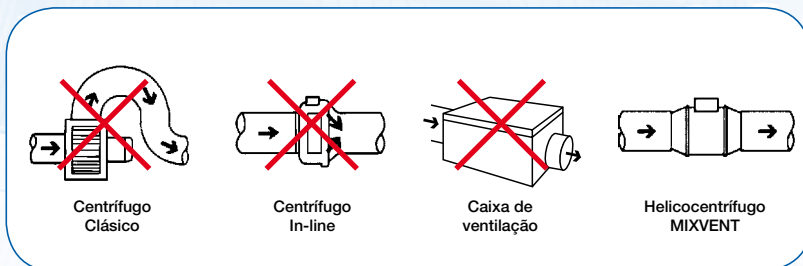
Válido para os modelos 160 a 350



A amplitude da gama converte a série TD-MIXVENT numa solução eficaz para todo tipo de instalações de ventilação doméstica e comercial



### Baixo perfil



O baixo perfil dos ventiladores da gama TD-MIXVENT faz com que sejam o produto ideal para instalações onde a altura é reduzida, como no caso de tectos falsos.

### Fácil montagem



Fixar o suporte



Colocar o corpo motor



Realizar as ligações



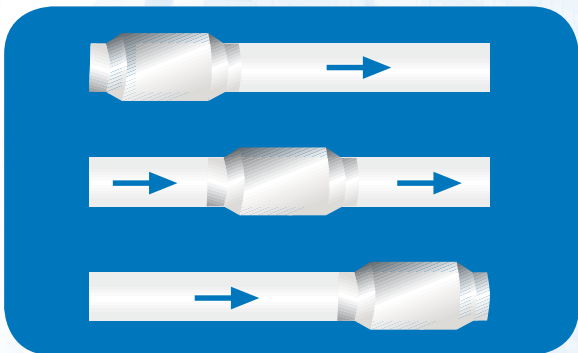
Acoplar as condutas

### Fácil manutenção



Corpo motor desmontável, para reparação ou limpeza, **sem necessidade de mexer nas condutas.**

### Flexibilidade de colocação



Podem colocar-se em qualquer ponto da conduta de ventilação: no início, intercalados ou no fim.

### Modelos com temporizador



Os modelos TD-MIXVENT-T incorporam um temporizador regulável entre 1 e 30 minutos. Dispõem de motor de uma velocidade, não regulável.

### Modelo TD muito silencioso



O TD-160/100N SILENT é um modelo especialmente silencioso, com o **motor montado sobre silent-blocks elásticos** que absorvem as vibrações.

## Características construção

	160	250	350	500	800	800N	1000	1300	2000	4000	6000
Carcaça Polipropileno	•	•	•	•	•	•					
Carcaça Aço							•	•	•	•	•
Hélice ABS	•	•	•	•	•	•					
Hélice Alumínio							•	•	•	• <sup>(1)</sup>	• <sup>(1)</sup>
Classe motor	II	II	II	II	II	II	I	I	I	I	I
Protector térmico por fusível	•	•	•								
Protector térmico rearme manual (PTC)				•	•	•	•	•	•	•	•
Rolamentos de esferas de auto-lubrificação	•	•	•	•	•	•	•	•	•	•	•
Motor de 1 velocidade e regulável										•	•
Motor de 2 velocidades e regulável <sup>(2)</sup>	•	•	•	•	•	•	•	•	•		

(1) Modelos com hélice de alumínio de fundição de uma sozinha peça.

(2) Os modelos que incorporam temporizador (TD-MIXVENT-T) não são reguláveis.

## Características técnicas

TD-MIXVENT	Velocidade (r.p.m.)	Potência máxima absorvida (W)	Intensidade máxima absorvida (A)	Caudal em descarga livre (m³/h)	Temperaturas de trabalho (°C)	Nível de pressão sonora* (dB(A))	Ø Conduta (mm)	Peso (Kg)	Regulador de velocidade possível
TD-160/100 N SILENT	2500	20	0,16	180	-20/+40	24	100	1,4	RMB-1,5 / REB-1
	2200	12	0,10	140		21			
TD-250/100	2200	24	0,11	240	-20/+40	31	100	2,0	RMB-1,5 / REB-1
	1850	18	0,10	180		26			
TD-350/125	2250	30	0,13	360	-20/+40	33	125	2,0	RMB-1,5 / REB-1
	1900	22	0,10	280		28			
TD-500/150	2500	50	0,22	580	-20/+60	33	150	2,7	RMB-1,5 / REB-1
	1950	44	0,19	430		29			
TD-500/160	2500	50	0,22	580	-20/+60	33	160	2,7	RMB-1,5 / REB-1
	1950	44	0,19	430		29			
TD-800/200N	2780	95	0,45	880	-20/+60	37	200	4,9	RMB-1,5 / REB-1
	2480	90	0,43	700		33			
TD-800/200	2500	120	0,50	1100	-20/+60	39	200	4,9	RMB-1,5 / REB-1
	2000	100	0,45	800		33			
TD-1000/250	2800	125	0,50	1010	-40/+60	40	250	9,4	RMB-1,5 / REB-1
	2610	85	0,35	900		38			
TD-1300/250	2520	180	0,80	1300	-40/+60	43	250	9,4	RMB-1,5 / REB-1
	2000	140	0,60	1100		39			
TD-2000/315	2700	255	1,20	2000	-40/+60	47	315	14,0	RMB-1,5 / REB-2,5
	2000	160	0,80	1550		42			
TD-4000/355	1400	345	1,53	3800	-40/+40	44	355	19,0	RMB-3,5 / REB-2,5
TD-6000/400	1400	665	2,97	5500	-40/+40	44	400	26,0	RMB-8 / REB-5

### TRIFÁSICOS

TD-4000/355 TRIF	1375	345	0,75	3800	-40/+40	44	355	19,0	RMT-1,5
TD-6000/400 TRIF	1375	650	2,10	5500	-40/+40	44	400	26,0	RMT-2,5

\* Nível de radiado a 3 metros, aparelho entubado, em campo livre. Com tubos rígidos na aspiração e descarga.

TD-MIXVENT-T	Velocidade (r.p.m.)	Potência máxima absorvida (W)	Intensidade máxima absorvida (A)	Caudal em descarga livre (m³/h)	Temperaturas de trabalho (°C)	Nível de pressão sonora* (dB(A))	Ø Conduta (mm)	Peso (Kg)
TD-160/100 NT SILENT	2500	20	0,16	180	-20/+40	24	100	1,4
TD-250/100 T	2200	24	0,11	240	-20/+40	31	100	2,0
TD-350/125 T	2250	30	0,13	360	-20/+40	33	125	2,0
TD-500/150 T	2500	50	0,22	580	-20/+60	33	150	2,7
TD-500/160 T	2500	50	0,22	580	-20/+60	33	160	2,7
TD-800/200 T	2500	120	0,50	1100	-20/+60	39	200	4,9

\* Nível de radiado a 3 metros, aparelho entubado, em campo livre. Com tubos rígidos na aspiração e descarga.



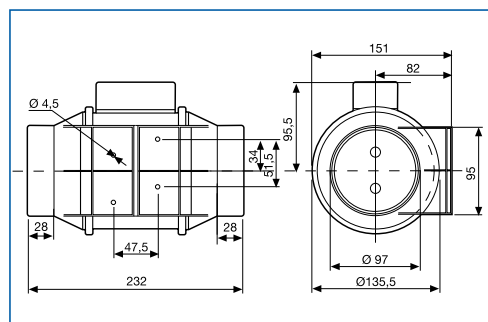
**Espectro de potências acústicas em dB(A), por banda de frequência, na aspiração e radiado, em velocidade rápida**

EM ASPIRAÇÃO	63	125	250	500	1000	2000	4000	8000
TD-160/100 N SILENT	24	32	39	46	52	49	40	21
TD-250/100	28	47	46	53	52	47	39	33
TD-350/125	35	47	46	53	54	50	41	33
TD-500/150	32	35	55	57	59	62	56	48
TD-500/160	32	35	55	57	59	62	56	48
TD-800/200N	37	42	62	64	66	64	60	52
TD-800/200	37	47	61	63	68	67	64	54
TD-1000/250	35	45	58	66	72	69	62	54
TD-1300/250	37	52	64	67	75	73	66	61
TD-2000/315	41	57	66	71	77	74	67	62
TD-4000/355	40	49	61	66	73	70	66	57
TD-6000/400	43	56	67	72	76	74	69	60

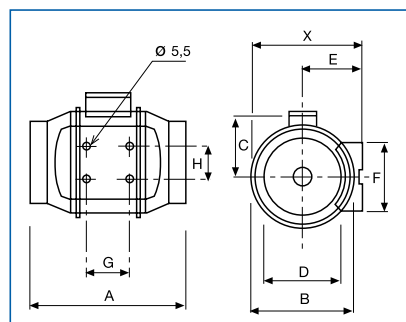
EM RADIADO	63	125	250	500	1000	2000	4000	8000
TD-160/100 N SILENT	24	24	37	34	36	41	32	21
TD-250/100	27	46	45	44	43	43	32	25
TD-350/125	33	46	46	47	47	45	33	24
TD-500/150	25	32	43	39	44	53	42	29
TD-500/160	25	32	43	39	44	53	42	29
TD-800/200N	26	32	48	47	52	53	44	31
TD-800/200	29	36	47	46	54	57	48	33
TD-1000/250	23	34	44	46	58	57	46	43
TD-1300/250	22	36	39	47	60	59	52	47
TD-2000/315	29	41	52	55	64	63	57	53
TD-4000/355	31	49	55	55	63	57	51	40
TD-6000/400	30	53	59	55	61	55	54	45

**Dimensões (mm)**

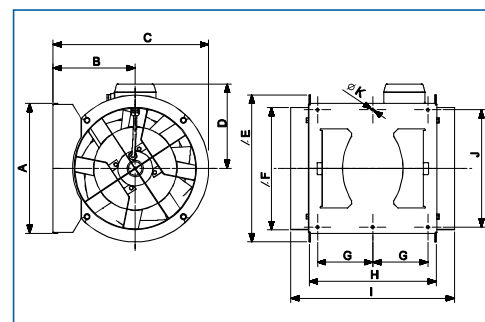
TD-160/100 N SILENT



TD-250 a TD-2000



TD-4000 / TD-6000



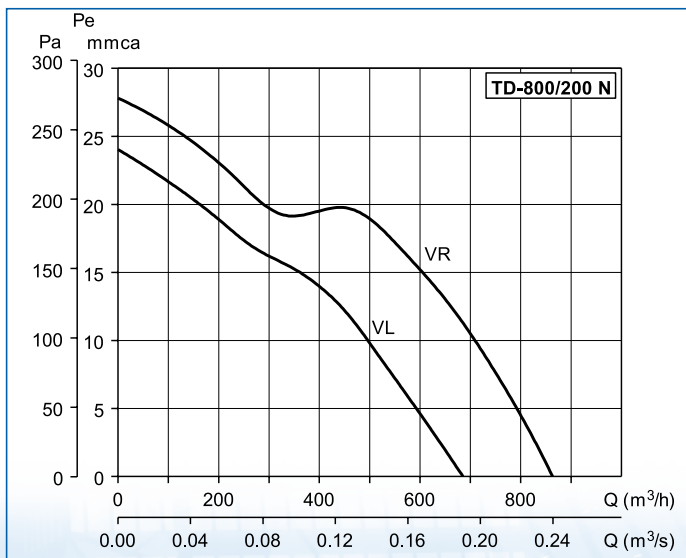
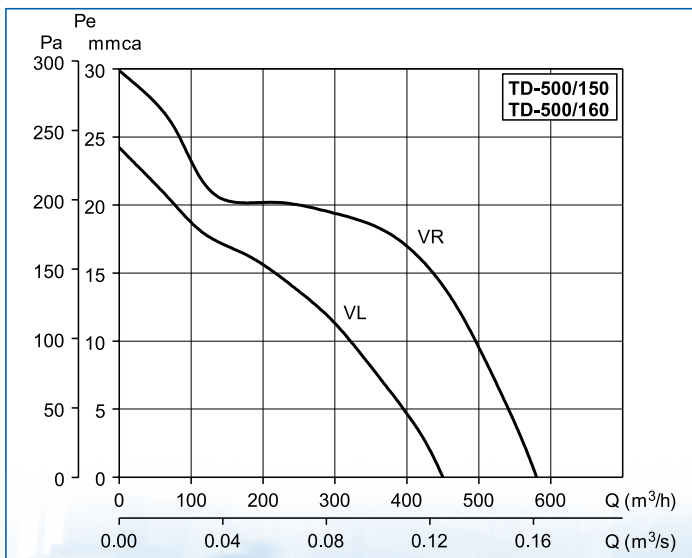
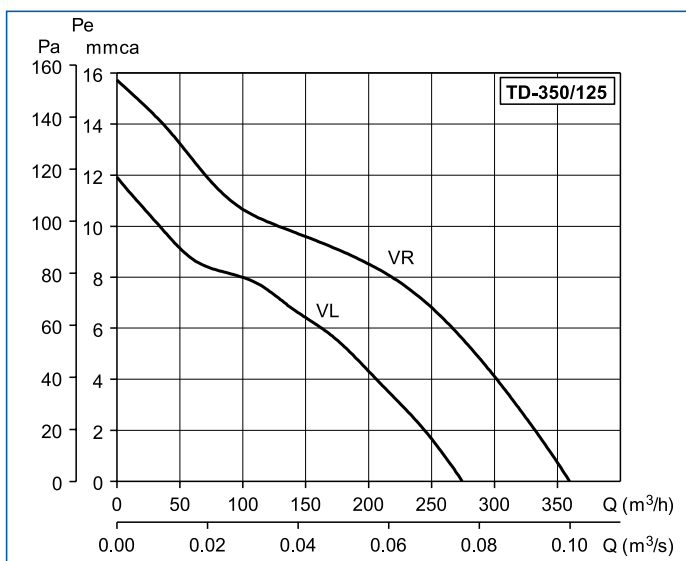
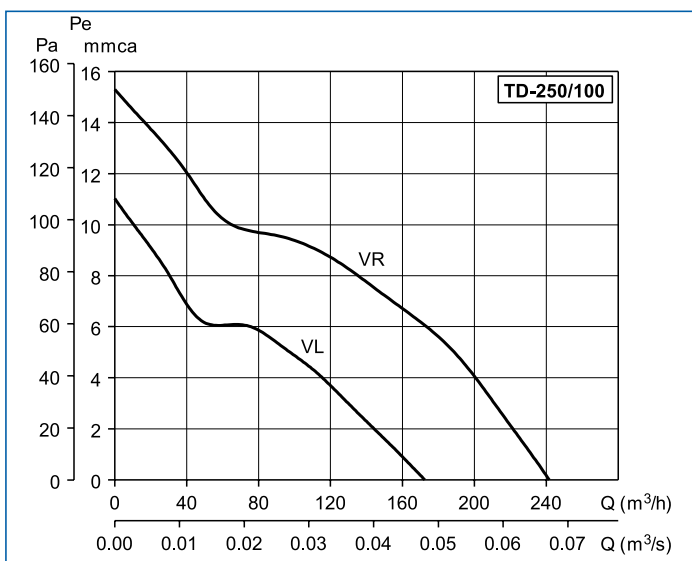
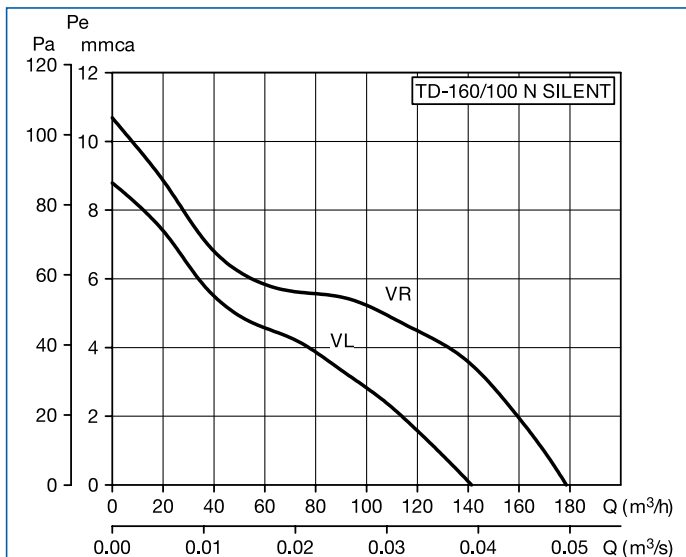
Modelo	X	A	Ø B	C	Ø D	E	F	G	H
TD-250/100	188	303	176	115	97	100	90	80	60
TD-350/125	188	258	176	115	123	100	90	80	60
TD-500/150	212	295	200	127	147	112	130	80	60
TD-500/160	212	275	200	127	157	112	130	80	60
TD-800/200N	232,5	302	217	141	198	124	140	100	94
TD-800/200	232,5	302	217	141	198	124	140	100	94
TD-1000/250	291	386	272	192	248	155	168	145	140
TD-1300/250	291	386	272	192	248	155	168	145	140
TD-2000/315	356	450	336	224	312	188	210	182	178

Modelo	A	B	C	D	Ø E	Ø F	G	H	I	J	Ø K
TD-4000/355	377	238	451	224	426	354	150	368	474	340	8.5
TD-6000/400	407	249	492	267	487	399	160	425	547	370	8.5

**Ver páginas Acessórios**

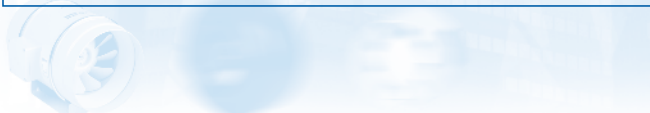
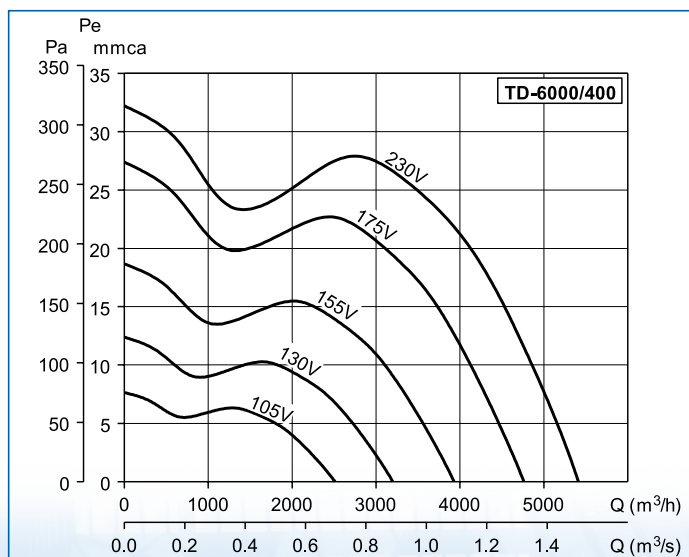
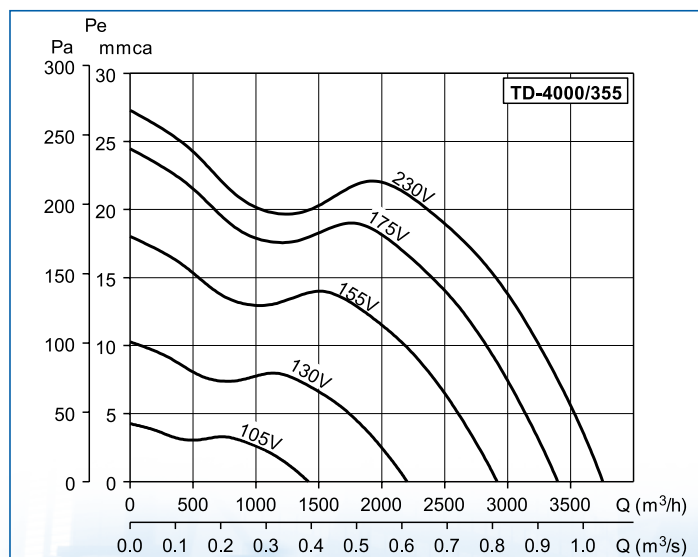
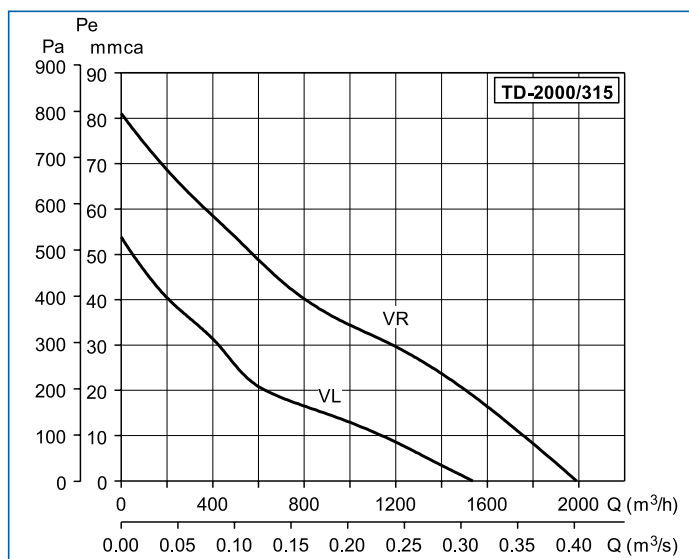
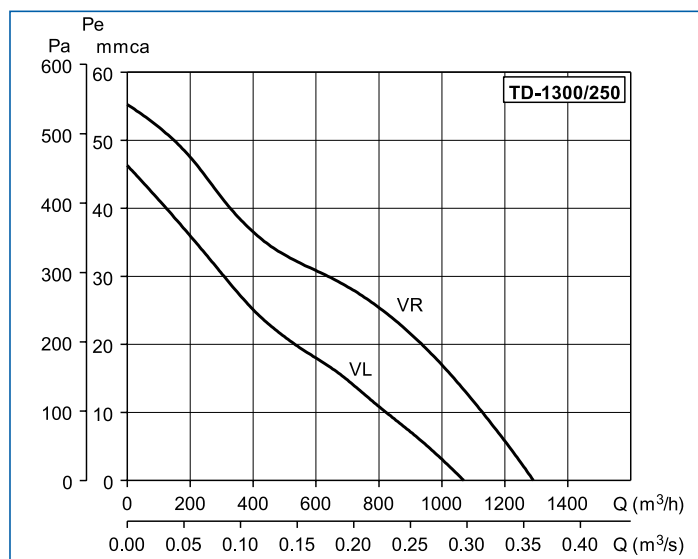
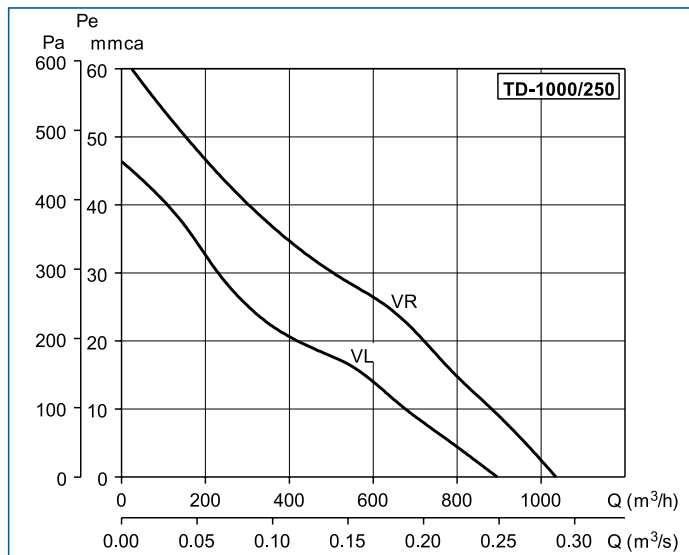
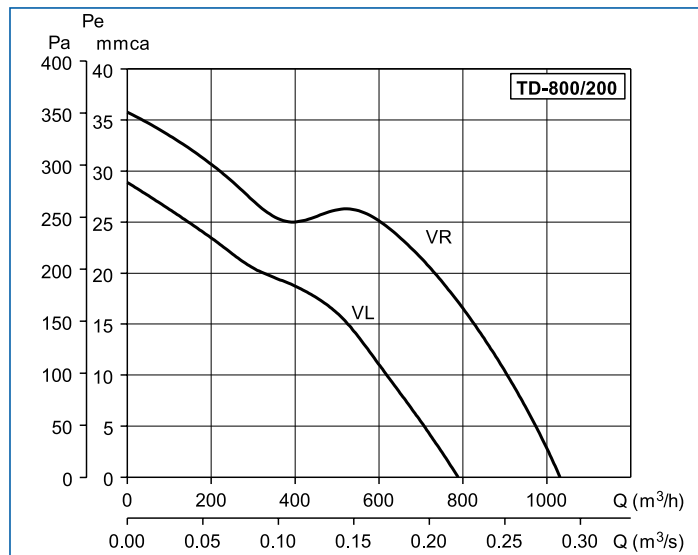
## ■ Curvas características

- Q = Caudal em  $m^3/h$  e  $m^3/s$ .
- $P_e$  = Pressão estática em mm.c.d.a. e Pa
- Ar Seco normal a 20 °C e 760 mm.c.d.Hg
- Ensaios realizados de acordo com as normas UNE 100-212-89 BS 848, Part 1; AMCA 210-85 e ASHRAE 51-1985.



## ■ Curvas características

- Q = Caudal em  $m^3/h$  e  $m^3/s$ .
- Pe = Pressão estática em mm.c.d.a. e Pa
- Ar Seco normal a 20 °C e 760 mm.c.d.Hg
- Ensaio realizado de acordo com as normas UNE 100-212-89 BS 848, Part 1; AMCA 210-85 e ASHRAE 51-1985.



# MIXVENT KITS

Os Kits de Exacção da série MIXVENT são conjuntos de extractores e acessórios preparados para instalações de ventilação para pequenos recintos, especialmente quartos de banho.

Há 3 modelos de Kits.

## KIT TD-160/100 N SILENT

Composto por:

- + 1 Extractor TD-100/160 N SILENT
- + 4 m conduta flexível GSA
- + 1 Boca de aspiração BOR-100
- + 1 Grelha de descarga GR-100
- + Fita adesiva BA

## KIT TD-250/100

Composto por:

- + 1 Extractor TD-250
- + 4 m conduta flexível GSA
- + 1 Boca de aspiração BOR-100
- + 1 Grelha de descarga GR-100
- + Fita adesiva BA

## KIT TD-250/100T

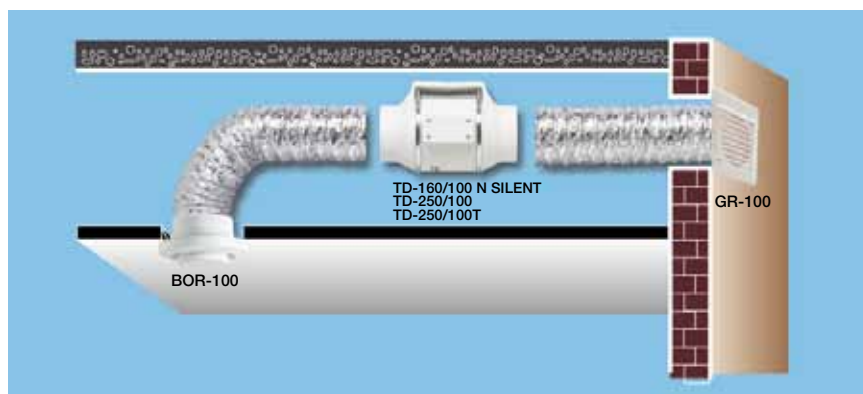
Composto por:

- + 1 Extractor TD-250 T
- + 4 m conduta flexível GSA
- + 1 Boca de aspiração BOR-100
- + 1 Grelha de descarga GR-100
- + Fita adesiva BA

O extractor TD-250 T dispõe de um temporizador regulável entre 1 e 30 minutos que mantém o aparelho em funcionamento por um período de tempo seleccionado depois de desligá-lo.



## ■ Instalação e montagem



## ■ Acessórios incluídos



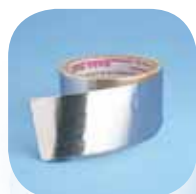
**GSA-100**  
Tubo flexível circular de alumínio de 100 mm de diâmetro.  
3 m de cumprimento.



**GR-100**  
Grelha exterior.



**BOR-100**  
Boca de aspiração.



**BA-50**  
Fita adesiva de alumínio para fixar os elementos que compõem os kits de extracção remota (conduta, acoplamento, campânula ou grupo e extractor).  
5 m de cumprimento.