



CK-25 N



CK-35 N



CK-40 F



CK-50



CK-60 F

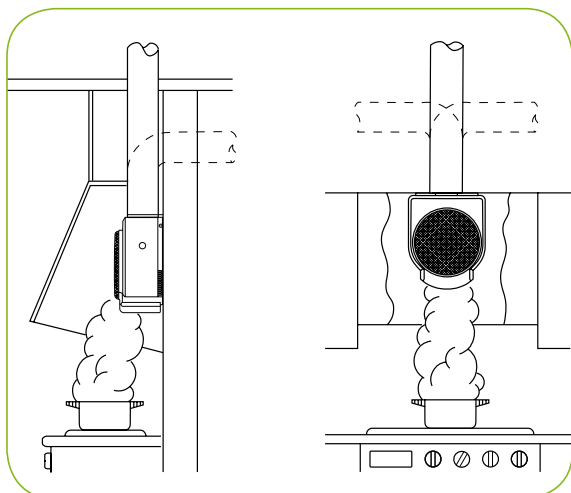


ECO-500



Extractores centrifugos, com aparadeira para recolha de gorduras incorporada, caudais até 625 m<sup>3</sup>/h em descarga livre, motor 230V-50Hz, Classe II\*, concebidos para trabalhar em cozinhas.

\* CK-50 e ECO-500: Classe I + terra.



Para obter o máximo rendimento de um extractor de cozinha, deverá ser instalado dentro de uma campânula de captação, seja de madeira, metal, vidro, etc.

Para uma melhor opção, seleccionar uma campanula é que a base da mesma supere ligeiramente a da superfície do fogão.

Os extractores instalam-se de forma vertical para permitir a recolha de gorduras na aparadeira da base.

### Cozinha livre do fumo, dos odores e das gorduras



Sem S&P



Com S&P

A eficácia e duração de um extractor de cozinha depende, em grande parte, da turbina centrífuga, que impulsiona o ar, que deverá permanecer limpa de gorduras aderentes.

Todos os extractores S&P desmontam-se com facilidade para poder proceder à sua limpeza, especialmente da turbina, a qual pode inclusivamente ser colocada nas máquinas de lavar louça.

#### TABELA ORIENTATIVA PARA SELECÇÃO DO EXTRACTOR MAIS ADEQUADO. COZINHAS COM CAMPANULAS FIXADAS À PAREDE.

TAMANHO CAMPANULA	CAUDAL ACONSELHADO (m <sup>3</sup> /h)	COMPRIENTO DA CONDUTA DE SAIDA (*)		
		0 a 5 m	5 a 15 m	15 a 30 m
ATÉ 60 cm	200-300	CK-25 N	CK-35 N CK-40 F	CK-40 F CK-50 ECO-500
ATÉ 90 cm	300-600	CK-35 N CK-40 F CK-50 ECO-500	CK-40 F CK-50 ECO-500 CK-60 F	CK-50 ECO-500 CK-60 F

(\*) Contempla uma instalação com 2 curvas de 90°.





CK-25 N



CK-40 F



CK-60 F



Extractores centrífugos, de plástico ignífugo, com aparadeira recolhe gorduras incorporada, caudais até 625 m<sup>3</sup>/h em descarga livre, motor 230V-50Hz, Classe II.

Para instalar na parede ou fixados à parte superior da campânula.

**Desmontáveis**



Fáceis de desmontar e lavar, inclusive em máquinas de lavar louça.

**Filtro metálico tratado com teflón**



Retém a gordura evitando que a mesma penetre no extractor e na conduta (CK-40 e 60F)

**Grelha de protecção**



Evita o contacto accidental com a turbina (CK-25N)

**Aparadeira recolhe gorduras extraível**



Evita a queda de gordura em cima dos fogões e da comida.

**CK-60F: 2 velocidades**



Através do comutador REGUL-2 pode ajustar-se a potencia do extractor a cada necessidade.

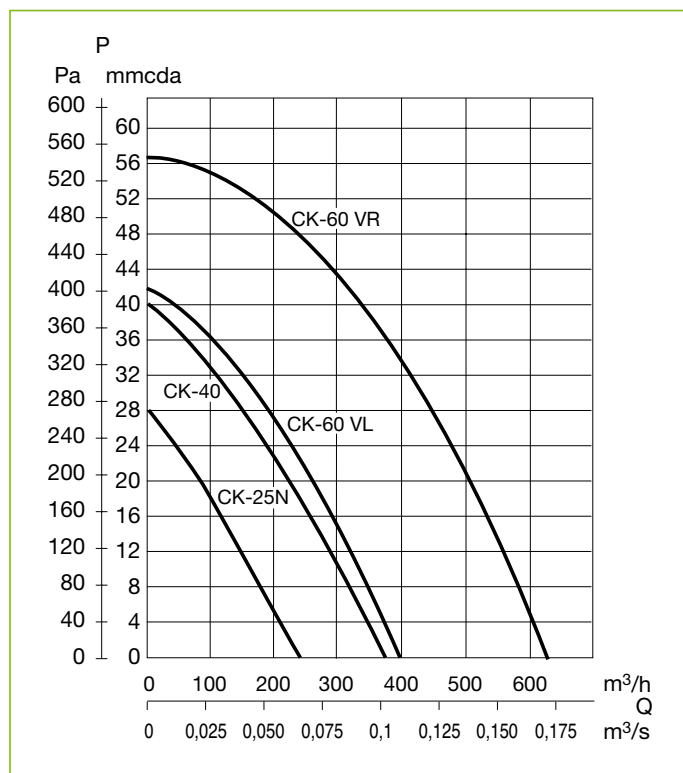
## ■ Prestações - Modelos

	CK-25 N	CK-40 F	CK-60 F
Aparadeira recolhe gorduras	•	•	•
Grelhas da proteção	•		
Filtro metálico tratado com teflón		•	•
Desmontáveis	•	•	•
Laváveis em máquinas de lavar louça	•	•	•
Regulável	•	•	•
2 velocidades			•

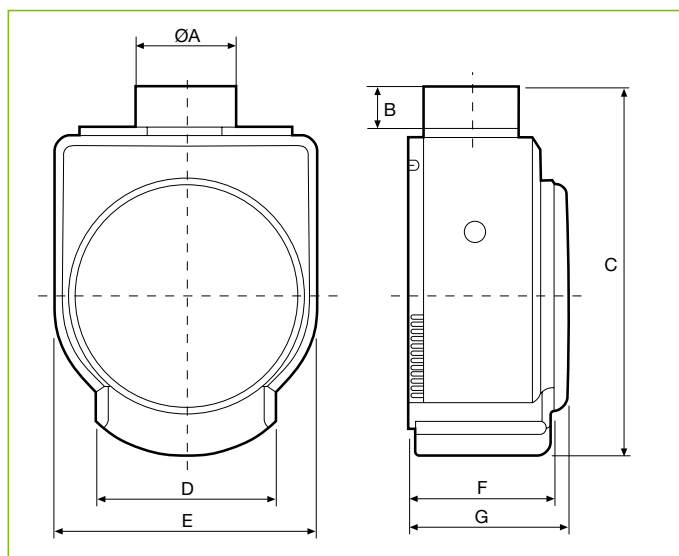
## ■ Características técnicas

Modelo	Velocidade	Potência absorvida descarga livre	Tensão 50 Hz	Caudal em descarga livre	Nível pressão sonora	Peso
	(r.p.m.)	(W)	(V)	(m³/h)	(dB(A))	(kg)
CK-25 N	2250	40	230	250	50	1,9
CK-40 F	2350	70	230	360	55	2,7
CK-60 F	VR	160	230	625	59	4,7
	VL	96		415	54	

## ■ Curvas características



## ■ Dimensões (mm)



Modelo	ØA	B	C	D	E	F	G
CK-25 N	98	34	304	149	218	-	127
CK-40 F	98	42	370	179	266	140	162
CK-60 F	116,5	42	362	180	293,5	145	174

## ■ Acessórios

Acessórios	CK-25 N	CK-40 F	CK-60 F
 <b>GSA</b> Tubo flexível de alumínio	GSA-100	GSA-100	GSA-125
 <b>CX</b> Abraçadeira de aperto	CX-80/125	CX-80/125	CX-125/215
 <b>PER-W</b> Persianas de sobrepressão	PER-100 W	PER-100 W	PER-125 W
 <b>CAR</b> Obturador anti-retorno	CAR-100	CAR-100	CAR-125
 <b>CM-130</b> Obturador anti-retorno			CM-130

Acessórios	CK-25 N	CK-40 F	CK-60 F
 <b>GRA</b> Grelhas de alumínio	GRA-70	GRA-70	GRA-100
 <b>CT</b> Chapéu de telhado	CT-125	CT-125	CT-125
 <b>PF-60</b> Placa com filtro	PF-60	PF-60	PF-60
 <b>REB</b> Reguladores electrónicos monofásicos	REB-1N REB-1NE	REB-1N REB-1NE	REB-1N REB-1NE
 <b>Regul-2</b> Interruptor e conmutador de 2 velocidades			REGUL-2

CK

Exaustores de cozinha

## Kits da instalação Plástico CK

Os kits de instalação contêm todos os elementos (extractor e acessórios) necessários para realizar uma adequada instalação de extracção em cozinhas.

Kit CK-40 F



### Composição:

- 1 extractor CK-40 F
- 3 m tubo flexível GSA-100
- 2 Abraçadeiras CX-80/125
- 1 Obturador anti-retorno CM-130

Kit CK-60 F



### Composição:

- 1 extractor CK-60 F
- 3 m tubo flexível GSA-125
- 2 Abraçadeiras CX-125/215
- 1 Obturador anti-retorno CM-130
- 1 Obturador de 2 velocidades REGUL-2



## EXTRACTORES CENTRIFUGOS DE COZINHA

### Gama Metálica



CK-35 N



CK-50



ECO-500



Extratores centrífugos, de chapa de aço protegida contra a corrosão por pintura epoxi, aparadeira recolhe gordura incorporada, caudais até 480 m<sup>3</sup>/h em descarga livre, motor 230V-50Hz, Classe I com linha terra\*.

\* CK-35 N: Classe II.

#### Grelha de protecção



Evita o contacto accidental com a turbina.

#### Aparadeira recolhe gordura extraível



Evita a queda de gordura em cima dos fogões e da comida.

#### Desmontáveis



Fáceis de desmontar e lavar, inclusive em máquinas de lavar louça.

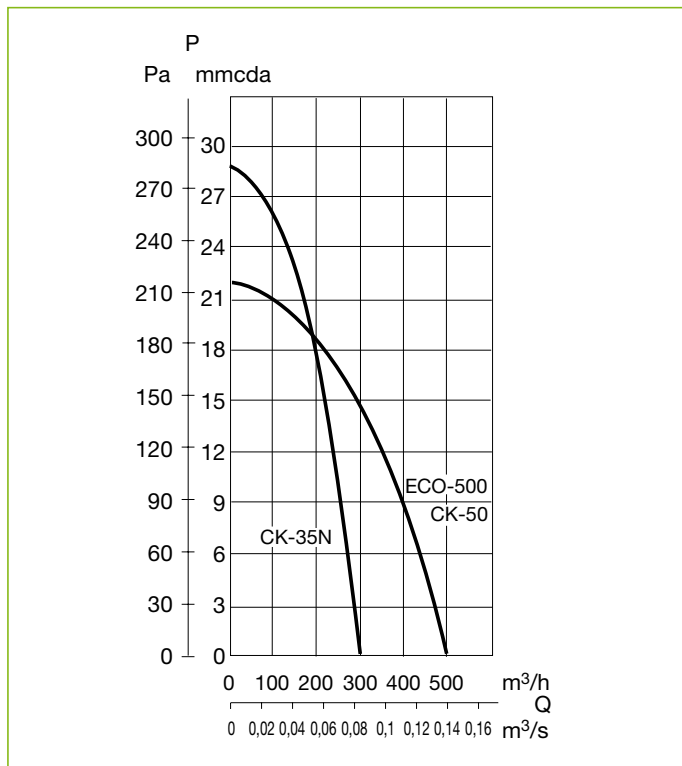
#### ■ Prestações - Modelos

	CK-35 N	CK-50	ECO-500
Aparadeira recolhe gorduras	•	•	•
Grelhas da protecção	•	•	•
Filtro metálico	•	acessório	acessório
Desmontáveis	•	•	•
Laváveis	•	•	•
Regulável		•	•

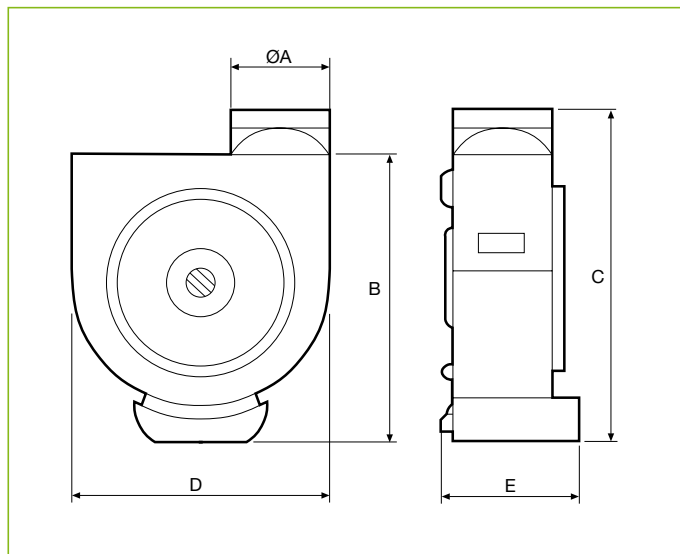
#### ■ Características técnicas

Modelo	Velocidade (r.p.m.)	Potência absorvida descarga livre (W)	Tensão 50 Hz (V)	Caudal em descarga livre (m <sup>3</sup> /h)	Nível pressão sonora (dB(A))	Peso (kg)
CK-35 N	2000	125	230	350	56	3,2
CK-50	1050	90	230	480	52	3,5
ECO-500	1050	90	230	480	52	3,5

## ■ Curvas características



## ■ Dimensões (mm)



Modelo	ØA	B	C	D	E
CK-35 N	110	292	337	230	130
CK-50	115	315	375	315	132
ECO-500	115	315	375	315	132

## ■ Acessórios

Acessórios	CK-35 N	CK-50	ECO-500
<b>GSA</b> Tubo flexível de alumínio	GSA-125	GSA-125	GSA-125
<b>CX</b> Abraçadeira de aperto	CX-125/215	CX-125/215	CX-125/215
<b>PER-W</b> Persiana de sobrepressão	PER-125 W	PER-125 W	PER-125 W
<b>CAR</b> Obturador anti-retorno	CAR-125	CAR-125	CAR-125
<b>CM-130</b> Obturador anti-retorno	CM-130	CM-130	CM-130

Acessórios	CK-35 N	CK-50	ECO-500
<b>GRA</b> Grelha de alumínio	GRA-100	GRA-100	GRA-100
<b>CT</b> Chapéu de telhado	CT-125	CT-125	CT-125
<b>PF-60</b> Placa com filtro	PF-60	PF-60	PF-60
<b>REB</b> Reguladores eletrônicos monofásicos	REB-1N REB-1NE	REB-1N REB-1NE	REB-1N REB-1NE